

NOVIEMBRE DE 2025

# CARACTERÍSTICAS DEMOGRÁFICAS Y SOCIOECONÓMICAS COMUNA DE TILTIL

# DEMOGRAFÍA

## CARACTERÍSTICAS GENERALES

La comuna de Til Til se encuentra en la zona central de Chile, posicionándose en la región Metropolitana, en la provincia de Chacabuco. Dista a 62 kilómetros de Santiago. Cuenta con una superficie total de 653 km<sup>2</sup> (Municipalidad de Til Til, 2022).

Limita al norte con las comunas de Llay Llay, Rinconada e Hijuelas pertenecientes a la región de Valparaíso, al sur con Lampa, al este con Colina y al oeste con las comunas de Olmué y Quilpué (región de Valparaíso) (Municipalidad de Til Til, 2022).

## HISTORIA DE LA COMUNA

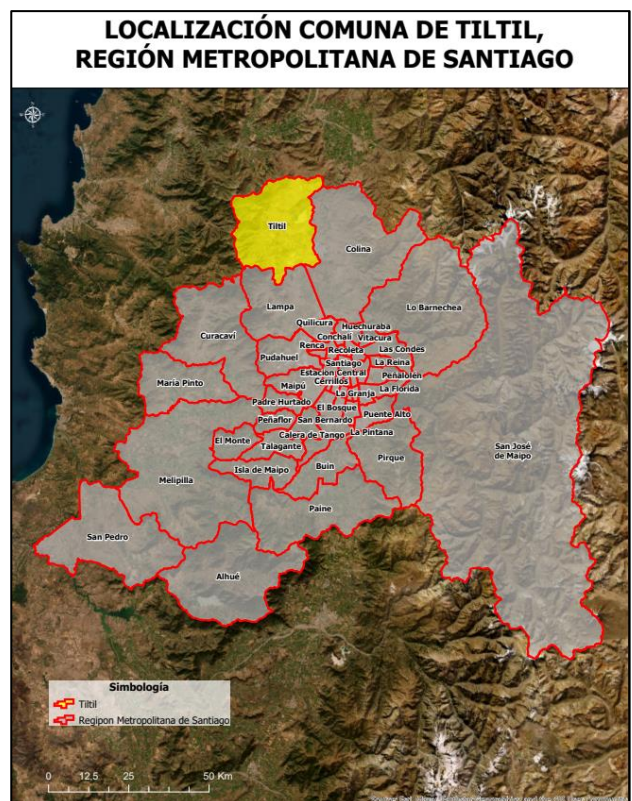
Bajo la administración de los “Curacas” (nobleza incaica) las tierras agrícolas son explotadas intensamente, como asimismo los lavaderos de oro. En 1535 Diego de Almagro organizó una costosa expedición desde el Cuzco para conquistar el Collasuyo con el fin de apoderarse de la supuesta riqueza aurífera de éste. En 1550 los españoles encuentran yacimientos de oro en Til Til. En 1712, el carácter minero de la región permite el establecimiento de un pequeño poblado regular en torno a una capilla y seis trapiches para la molienda de oro, fundándose así el pueblo de Til Til. Luego, con el agotamiento del producto de las minas, la población disminuyó considerablemente (Municipalidad de Til Til, 2022).

Desde inicios de 1800, Til Til ya se caracterizaba por ser un tranquilo y pintoresco pueblo de curioso emplazamiento geográfico, que contaba con una pequeña plaza y una hermosa Iglesia construida a principios de ese siglo. A partir de 1815, Til Til adquiere forma de pueblo emergente, fortaleciendo su patrimonio cultural a través de la presencia de arquitectura propia de la época (Municipalidad de Til Til, 2022).

La localidad adquiere notoriedad histórica para el país al ser asesinado el mítico guerrillero de nuestra independencia,

Manuel Rodríguez. La comuna fue testigo de la muerte del patriota, hecho ocurrido en la denominada “Cancha del Gato”, el día 26 de mayo de 1818 (Municipalidad de Til Til, 2022).

Fue parte de Lampa hasta el 31 de marzo de 1909, fecha en la cual el pueblo de Til Til fue reconocido como comuna (Municipalidad de Til Til, 2022).



Límite comunal Til Til

Fuente: Elaborado a partir de la División Política Administrativa de la Subsecretaría de Desarrollo Regional y Administrativo (2023).

## POBLACIÓN

De acuerdo con el Censo de Población y Vivienda realizado en 2024, la población de Til Til alcanza un total de 19.742 habitantes, aumentando aproximadamente un 2% respecto del Censo del año 2017 (Biblioteca del Congreso Nacional, 2025).

**Tabla 1: Comparación Población total 2017 y 2024. Comuna de Til Til**

Unidad Territorial	Población Total 2017	Población Total 2024	% de variación
Til Til	19.312	19.742	2,2

*Fuente: Desarrollado a partir de resultados del Censo de Población y Vivienda 2017 y 2024, Biblioteca del Congreso Nacional (2025).*

En la tabla anterior se puede apreciar la población del año 2017 y la del año 2024, resultados de los Censos de Población y Vivienda realizados por el Instituto Nacional de Estadísticas (INE).

Según el INE, el año 2024, en lo referente a población desagregada por sexo, hubo una disminución en el índice de masculinidad de aproximadamente un 7% con respecto al año 2017 (Biblioteca del Congreso Nacional, Reportes Comunales, 2025).

**Tabla 2: Población por sexo e índice de masculinidad. Comuna de Til Til**

Unidad territorial	Año 2017		Año 2024		Índice de masculinidad	
	Hombres	Mujeres	Hombres	Mujeres	2017	2024
Til Til	10.047	9.265	9.940	9.802	108,4	101,4

*Fuente: Realizado a partir de resultados del Censo de Población y Vivienda 2017 y 2024, Biblioteca del Congreso Nacional (2025).*



Población por sexo 2017 y 2024, comuna de Til Til

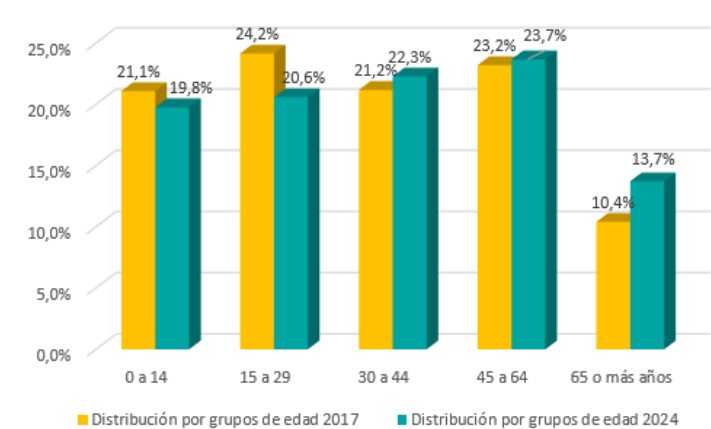
*Fuente: Elaborado a partir de resultados del Censo de Población y Vivienda 2017 y 2024, Biblioteca del Congreso Nacional (2025).*

**Tabla 3: Distribución de la población por rango etario 2017 y 2024. Comuna de Til Til**

Rango de edad	Año 2017		Año 2024	
	Total	Distribución por grupos de edad (%)	Total	Distribución por grupos de edad (%)
0 a 14	4.071	21	3.901	19
15 a 29	4.664	25	4.064	21
30 a 44	4.089	21	4.397	22
45 a 64	4.479	23	4.673	24
65 o más años	2.009	10	2.707	14

Fuente: Desarrollado a partir de resultados del Censo de Población y Vivienda 2024, Instituto Nacional de Estadísticas (INE), Biblioteca del Congreso Nacional (2025).

En el siguiente gráfico se puede apreciar la variación de población por edad desde el Censo de Población y Vivienda año 2017 al año 2024.



Distribución de la población por rango de edad. Comuna de Til Til  
 Fuente: Confeccionado a partir de resultados Censo de Población y Vivienda 2017 y 2024.

De acuerdo con el Registro Social de Hogares de la comuna de Til Til a marzo del 2025, un 3% de la población se declara pertenecer a un pueblo originario, mientras un 4,2% corresponde a población extranjera (Biblioteca Congreso Nacional, Reportes comunales 2025).

# INDICADORES ECONÓMICOS

## EMPRESAS

En el año 2023, la comuna de Til Til contaba con 1.512 empresas, en su mayoría *microempresas*, representando aproximadamente un 60% del total con 924 empresas. Lo siguen las *pequeñas empresas* con 255 unidades lo que se traduce en un 17% del total de empresas (Biblioteca del Congreso Nacional, 2025).

A continuación, se presenta el número de empresas de acuerdo con los principales rubros clasificados por el Servicio de Impuestos Internos:

**Tabla 4: Número de empresas según rubro económico año 2023. Comuna de Til Til.**

Rubro	N°
Comercio al por mayor y al por menor; reparación de vehículos automotores y motocicletas	515
Transporte y almacenamiento	208
Actividades de alojamiento y de servicio de comidas	129
Industria Manufacturera	126
Agricultura, ganadería, silvicultura y pesca	93
Construcción	78
Actividades de servicios administrativos y de apoyo	67
Otras actividades de servicios	60
Actividades profesionales científicas y técnicas	50
Actividades financieras y de seguros	35
Actividades inmobiliarias	31
Otras	120

Fuente: Desarrollado a partir de la Biblioteca del Congreso Nacional, Reportes Comunales (2025).

## TRABAJADORES DEPENDIENTES

La fuerza laboral en la comuna ha tenido un comportamiento heterogéneo anual como se puede apreciar en la siguiente tabla:

**Tabla 5: Número de trabajadores según tamaño de empresa. Comuna de Til Til.**

Tamaño empresa	2021	2022	2023
Micro	494	481	530
Pequeña	2.066	1.739	1.727
Mediana	878	1.128	714
Grande	1.776	1.963	2.386
Sin venta/sin información	688	523	756
Total	5.902	5.834	6.113

Fuente: Elaborado a partir de la Biblioteca del Congreso Nacional, Reportes Comunales (2025).

Los rubros que concentraron el mayor número de trabajadores al año 2023 fueron: Agricultura ganadería silvicultura y pesca; Industria manufacturera; y Comercio al por mayor y al por menor reparación de vehículos automotores y motocicletas, abarcando el 20%, 18% y 16% respectivamente del total de trabajadores (Biblioteca del Congreso Nacional, 2025).

# INDICADORES SOCIALES Y EDUCACIONALES

## SERVICIOS BÁSICOS

Se refiere fundamentalmente al acceso al agua potable de los hogares; en el caso de las áreas urbanas, el agua proviene de la red pública o sistema de distribución de fuentes subterráneas o superficiales. En las áreas rurales, en cambio, se relaciona con aquellos hogares que cuentan con una llave fuera de la vivienda y/o disponibilidad de servicio de eliminación de aguas servidas (solución diferente a W.C conectado a alcantarillado o fosa séptica) (Biblioteca del Congreso Nacional, Reportes Comunales, 2023).

Las personas carentes de servicios básicos en la comuna a marzo del 2025 corresponden a un promedio de 15% de la población. Por otro lado, para el mismo período el porcentaje de hogares en situación de hacinamiento fue del 8,9% (Biblioteca del Congreso Nacional, 2025)

## TASA DE POBREZA POR INGRESOS

De la encuesta de Caracterización Socioeconómica (CASEN) se puede determinar el porcentaje de “pobreza por ingresos”, el que considera en situación de pobreza a aquellos hogares cuyos ingresos son inferiores al mínimo establecido para satisfacer las necesidades básicas de sus miembros y en situación de pobreza extrema a aquellos hogares cuyos ingresos son inferiores al mínimo establecido para satisfacer las necesidades alimentarias de sus miembros (Biblioteca del Congreso Nacional, 2021).

En la comuna los resultados de la encuesta CASEN 2017, indican un 6,8% de pobreza por ingresos, variable que disminuye a a 6,1% de acuerdo con la misma encuesta en el año 2022 (Biblioteca del Congreso Nacional, 2025).

La pobreza multidimensional identifica múltiples carencias a nivel de los hogares y las personas en los ámbitos de la salud, educación y nivel de vida. Cada miembro de una familia es clasificado como pobre o no pobre en función del número de carencias que experimente su hogar (Biblioteca del Congreso Nacional, 2021).

Según los resultados de la encuesta CASEN 2017, Til Til presenta un 23,7% de pobreza multidimensional, indicador que aumenta a 28,9% en el año 2022 (Biblioteca del Congreso Nacional, 2025).

## ESTABLECIMIENTOS EDUCACIONALES

A continuación, se presenta el número de establecimientos educacionales y matrícula de la comuna según su dependencia administrativa, es decir establecimientos de educación básica y media según el tipo de sostenedor:

**Tabla 6: Establecimientos educacionales y matrículas según dependencia administrativa, año 2024. Comuna de Til Til.**

Dependencia administrativa	N° Establecimientos	N° Matrículas
Municipal	9	1.968
Particular Subvencionado	10	2.134

Fuente: Confeccionado a partir de datos de la Biblioteca del Congreso Nacional, Estadísticas territoriales (2025).

En la siguiente tabla se muestra el número de matrículas escolares según el nivel de enseñanza impartido, lo que se refiere a los niveles de organización de la enseñanza formal básica y media avalada y subvencionada por el Estado:

**Tabla 7: Matrículas escolares según el nivel de enseñanza impartido, año 2024. Comuna de Til Til.**

Nivel de enseñanza	N° de matrículas
Educación Parvularia	371
Enseñanza Básica Niños	2.292
Educación Básica Adultos	54
Educación Especial	224
Enseñanza Media Humanístico-Científica Jóvenes	804
Educación Media Humanístico-Científica Adultos	208
Enseñanza Media Técnico Profesional y Artística, Jóvenes	196

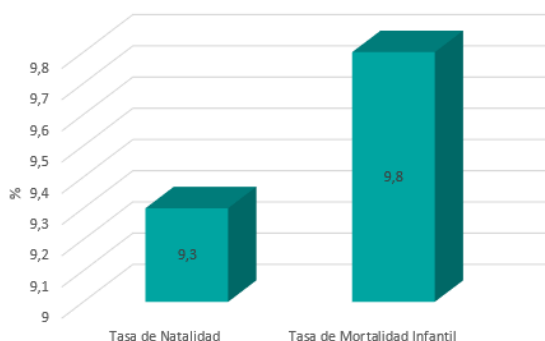
Fuente: Confeccionado a partir de datos de la Biblioteca del Congreso Nacional, Estadísticas territoriales (2025).

# INDICADORES DE SALUD

## NATALIDAD Y MORTALIDAD INFANTIL

La tasa de natalidad corresponde al número de nacidos vivos por 1.000 habitantes en un determinado año y la tasa de mortalidad infantil corresponde al número de defunciones de niños/as menores de 1 año por 1.000 nacidos vivos (Biblioteca del Congreso Nacional, 2025).

Para comparar los porcentajes de natalidad y mortalidad infantil al año 2022 se presenta el siguiente gráfico:



*Tasa de Natalidad y Mortalidad Infantil 2022. Comuna de Til Til*

*Fuente: Elaborado a partir de información de reportes comunales de la Biblioteca del Congreso Nacional, 2025.*

## ESTABLECIMIENTOS DE SALUD

De acuerdo con el Departamento de Estadísticas e Información de Salud (DEIS) del Ministerio de Salud, Til Til cuenta con 10 establecimientos de salud al 29 de abril del 2025.

**Tabla 8: Establecimientos de salud año 2025. Comuna de Til Til.**

Establecimiento	N°
Centro Comunitario de Salud Mental	1
Centro de Salud Familiar	1
Centro de Salud Privado	1
Hospital	1
Posta de Salud Rural	4
Servicio de Urgencia Rural	1
Unidad de Procedimientos Móvil	1

*Fuente: Confeccionado a partir de datos de la Biblioteca del Congreso Nacional, Estadísticas territoriales (2025).*

---

# BIBLIOGRAFÍA

Biblioteca Del Congreso Nacional. (2025). *Til Til. Reporte comunal*.  
<https://www.bcn.cl/siit/reportescomunales/comunas v.html?anno=2025&idcom=13303>

Municipalidad de Til Til. (2022). *Plan Municipal de Cultura 2022-2025*.  
<https://www.cultura.gob.cl/redcultura/wp-content/uploads/sites/69/2023/06/pmc-til-til-2022-2025.pdf>

Municipalidad de Til Til. (2022). *Plan de Desarrollo Comunal 2022-2030*. <https://munitiltil.cl/plan-de-desarrollo-comunal-tiltil-2022-2030/>