

NOVIEMBRE DE 2023

# CARACTERÍSTICAS DEMOGRÁFICAS Y SOCIOECONÓMICAS COMUNA DE SANTA BÁRBARA

# DEMOGRAFÍA

## CARACTERÍSTICAS GENERALES

Santa Bárbara forma parte de la región y provincia del Biobío. Posee una superficie aproximada de 1.955 km<sup>2</sup>. Limita al nororiente con la comuna de Antuco, al oriente con Alto Biobío, al sur con Quilaco, al poniente con Los Ángeles y al norte con Quilleco (Municipalidad de Santa Bárbara, 2019).

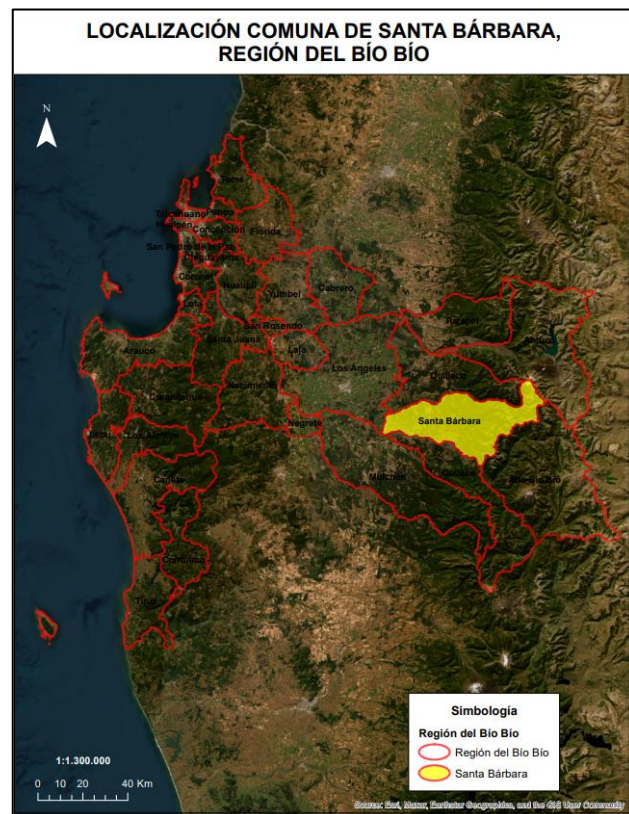
Más de la mitad del territorio comunal comprende sectores precordilleranos y cordilleranos, con altitudes que en promedio superan los 500 metros. Sin embargo, la ciudad de Santa Bárbara se emplaza en la zona más llana de la comuna, correspondiente a las terrazas aluviales del río Biobío (Municipalidad de Santa Bárbara, 2019).

## HISTORIA DE LA COMUNA

Fue fundada por Manuel de Amat y Juniet primero como el Fuerte de Santa Bárbara en 1756. El gobernador pobló y erigió la ciudad de Santa Bárbara allí el 9 de octubre de 1758 (Municipalidad de Santa Bárbara, 2023).

La ciudad y el fuerte se mejoraron durante el gobierno de Ambrosio O'Higgins convirtiéndose en una plaza importante para contener los malones de los pehuenches (Municipalidad de Santa Bárbara, 2023).

En enero de 1819 fue des poblada y en 1821 fue incendiada por los realistas de Juan Manuel Picó. Permaneció en ruinas hasta 1833, cuando comenzó a ser repoblada, bajo la dirección del comandante Domingo Salvo. Con el tiempo, se desarrolló hasta el punto de que se reconoció de nuevo como una ciudad de 2 de enero de 1871 (Municipalidad de Santa Bárbara, 2023).



*Límite comunal Santa Bárbara*

*Fuente: elaborado a partir de límites pertenecientes al Centro de Información de Recursos Naturales (2018).*

## POBLACIÓN

De acuerdo con el Censo de Población y Vivienda realizado en 2017, Santa Bárbara posee un total de 13.773 habitantes, de los cuales 5.787 corresponden a población rural, es decir un 42% de la población total. Según las proyecciones para el año 2023, se espera que baje en dos puntos porcentuales la población rural (Biblioteca del Congreso Nacional, 2023).

**Tabla 1: Comparación Población total 2017 y proyecciones 2023. Comuna de Santa Bárbara**

Unidad Territorial	Población Total 2017	Proyección Población Total 2023	% de variación
<b>Santa Bárbara</b>	13.773	14.657	6,4

*Fuente: elaborado a partir de resultados Censos de Población y Vivienda 2017 y proyecciones 2023, Instituto Nacional de Estadísticas (2017), Biblioteca del Congreso Nacional (2023).*

En la tabla anterior se puede apreciar la población del año 2017 y la proyectada al año 2023 por el Instituto Nacional de Estadísticas (INE).

Según las proyecciones del INE para el año 2023, en lo referente a población desagregada por sexo, se proyecta un aumento de la población de mujeres con respecto al año 2017 de aproximadamente un 5,8% (Biblioteca del Congreso Nacional, Reportes Comunales, 2023).

**Tabla 2: Población por sexo e índice de masculinidad. Comuna de Santa Bárbara**

Unidad territorial	Año 2017		Proyección año 2023		Índice de masculinidad	
	Hombres	Mujeres	Hombres	Mujeres	2017	2023
<b>Santa Bárbara</b>	6.699	7.074	7.171	7.486	94,7	95,8

*Fuente: elaborado a partir de resultados Censos de Población y Vivienda 2017 y proyecciones 2023, Instituto Nacional de Estadísticas (2017), Biblioteca del Congreso Nacional (2023).*



*Población por sexo 2017 y proyección 2023, comuna de Santa Bárbara*

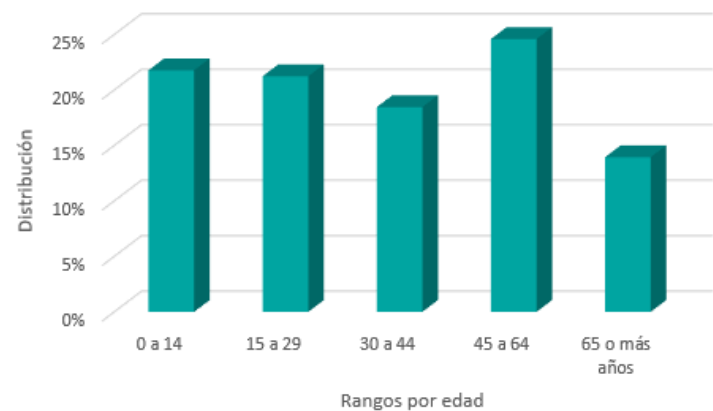
*Fuente: elaborado a partir de resultados Censos de Población y Vivienda 2017 y proyecciones 2023, Instituto Nacional de Estadísticas (2017), Biblioteca del Congreso Nacional (2023).*

La mayor concentración de población se encuentra entre los habitantes de 45 a 64 años.

**Tabla 3: Distribución de la población por rango etario. Comuna de Santa Bárbara**

Rango de edad	Total	Distribución por grupos de edad (%)
0 a 14	2.999	22
15 a 29	2.925	21
30 a 44	2.542	18
45 a 64	3.387	25
65 o más años	1.920	14

*Fuente: elaborado a partir de resultados Censo de Población y Vivienda 2017, Instituto Nacional de Estadísticas (INE), Biblioteca del Congreso Nacional (2023).*



*Distribución de la población por rango de edad. Comuna de Santa Bárbara*

*Fuente: elaborado a partir de resultados Censo de Población y Vivienda 2017, Instituto Nacional de Estadísticas (2017).*

De acuerdo con el Censo de Población del 2017, aproximadamente un 14,7% de los habitantes de Santa Bárbara declaró pertenecer a algún pueblo originario, de los cuales la mayoría descende de la etnia mapuche, representando un 14% de la población total comunal de ese año. Por otro lado, el 0,3% de la población comunal corresponde a inmigrantes internacionales (Biblioteca Congreso Nacional, Reportes comunales 2017).

# INDICADORES ECONÓMICOS Y SOCIALES

## EMPRESAS

En el año 2021, la comuna de Santa Bárbara contaba con 1.058 empresas, de las cuales en su mayoría fueron *microempresas* representando aproximadamente un 62% del total con 657 empresas, seguida por las *pequeñas empresas* con 142 unidades lo que se traduce en un 13% del total de empresas (Biblioteca del Congreso Nacional, 2023).

A continuación, se presenta el número de empresas de acuerdo con los principales rubros clasificados por el Servicio de Impuestos Internos:

**Tabla 4: Número de empresas según rubro económico año 2021. Comuna de Santa Bárbara**

Rubro	N°
Comercio al por mayor y al por menor; reparación de vehículos automotores y motocicletas	321
Agricultura, ganadería, silvicultura y pesca	252
Transporte y almacenamiento	123
Actividades de alojamiento y servicios de comida	98
Construcción	60
Industria manufacturera	60
Otras actividades de servicios	43
Actividades de servicios administrativos y de apoyo	27
Actividades profesionales, científicas y técnicas	18
Suministro de agua; evacuación de aguas residuales, gestión de desechos y descontaminación	9
Otras	47

Fuente: elaborado a partir de la Biblioteca del Congreso Nacional, Reportes Comunes (2023).

## TRABAJADORES DEPENDIENTES

La fuerza laboral ha tenido un comportamiento heterogéneo como se puede apreciar en la siguiente tabla:

**Tabla 5: Número de trabajadores según tamaño de empresa. Comuna de Santa Bárbara**

Tamaño empresa	2019	2020	2021
Micro	314	482	545
Pequeña	630	471	873
Mediana	120	204	136
Grande	153	150	228
Sin venta/sin información	920	744	700
Total	2.137	2.051	2.482

Fuente: elaborado a partir de la Biblioteca del Congreso Nacional, Reportes Comunes (2023).

Los rubros que concentraron el mayor número de trabajadores al año 2021 fueron: Administración pública y defensa; planes de seguridad social de afiliación obligatoria; Comercio al por mayor y al por menor; reparación de vehículos automotores y motocicletas; y Agricultura, ganadería, silvicultura y pesca, abarcando el 27%, 20% y 15% del total de trabajadores respectivamente (Biblioteca del Congreso Nacional, 2023).

## SERVICIOS BÁSICOS

Hablar de servicios básicos es referirse fundamentalmente, en el caso de las áreas urbanas, al acceso de los hogares al agua potable procedente de la red pública o sistema de distribución proveniente de fuentes subterráneas o superficiales (pozo o noria, río, vertiente, lago o estero, camión aljibe). En las áreas rurales se relaciona con aquellos hogares que posean una llave fuera de la vivienda y/o disponibilidad de servicio de eliminación de aguas servidas (solución diferente a W.C conectado a alcantarillado o fosa séptica) (Biblioteca del Congreso Nacional, Reportes Comunales).

Las personas carentes de servicios básicos en la comuna de Santa Bárbara a junio del 2022 corresponden a un promedio de 24,9% de la población. Por otro lado, para el mismo período el porcentaje de hogares en situación de hacinamiento fue del 10,5% (Biblioteca del Congreso Nacional, 2023).

## TASA DE POBREZA POR INGRESOS

De la encuesta de Caracterización socioeconómica (CASEN) se puede determinar el porcentaje de “*pobreza por ingresos*”, el que considera en situación de pobreza a aquellos hogares cuyos ingresos son inferiores al mínimo establecido para satisfacer las necesidades básicas de sus miembros, y en situación de pobreza extrema a aquellos hogares cuyos ingresos son inferiores al mínimo establecido para satisfacer las necesidades alimentarias de sus miembros (Biblioteca del Congreso Nacional, 2021).

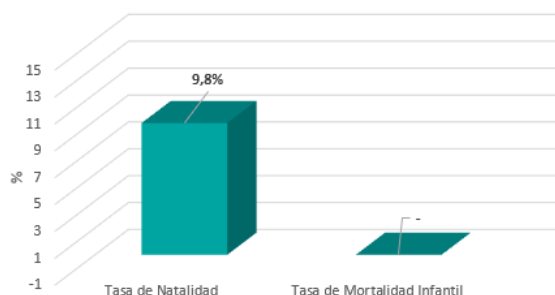
En la comuna los resultados de la encuesta CASEN 2017, indican un 16,4% de pobreza por ingresos, variable que aumenta a 19,6% de acuerdo a la misma encuesta en el año 2020 (Biblioteca del Congreso Nacional, 2023).

# INDICADORES DE SALUD

## NATALIDAD Y MORTALIDAD INFANTIL

La tasa de natalidad corresponde al número de nacidos vivos por 1.000 habitantes en un determinado año y la tasa de mortalidad infantil corresponde al número de defunciones de niños menores de 1 año por 1.000 nacidos vivos (Biblioteca del Congreso Nacional, 2023).

Para comparar los porcentajes de natalidad y mortalidad infantil al año 2019 se presenta el siguiente gráfico:



*Tasa de Natalidad y Mortalidad Infantil 2019. Comuna de Santa Bárbara*

*Fuente: elaborado a partir de información de reportes comunales de la Biblioteca del Congreso Nacional, 2023.*

La tasa de mortalidad infantil no se encuentra informada para el periodo.

## ESTABLECIMIENTOS DE SALUD

De acuerdo con el Departamento de Estadísticas e Información de Salud (DEIS) del Ministerio de Salud, Santa Bárbara cuenta con 8 establecimientos de salud al 3 de enero del 2023.

**Tabla 6: Establecimientos de salud año 2023. Comuna de Santa Bárbara**

Establecimiento	N°
Centro Comunitario de Salud Familiar	1
Posta de Salud Rural	5
Hospital	1
Unidad de procedimientos móvil	1

*Fuente: elaborado a partir de la Biblioteca del Congreso Nacional, Estadísticas territoriales (2023).*

Al año 2021 el número de población inscrita validada en Servicios de Salud Municipal correspondió a 7.508 personas (Biblioteca del Congreso Nacional, 2023).

# BIBLIOGRAFÍA

Biblioteca Del Congreso Nacional. (2017). *Santa Bárbara. Reporte comunal*.  
[https://www.bcn.cl/siit/reportescomunales/comunas\\_v.html?anno=2017&idcom=8311](https://www.bcn.cl/siit/reportescomunales/comunas_v.html?anno=2017&idcom=8311)

Biblioteca Del Congreso Nacional. (2023). *Santa Bárbara. Reporte comunal*.  
[https://www.bcn.cl/siit/reportescomunales/comunas\\_v.html?anno=2023&idcom=8311](https://www.bcn.cl/siit/reportescomunales/comunas_v.html?anno=2023&idcom=8311)

Municipalidad de Santa Bárbara. (2019). *Plan de Desarrollo Comunal 2019-2022*.  
<https://www.santabarbara.cl/municipio/pladeco>

Municipalidad de Santa Bárbara.  
<https://www.santabarbara.cl/comuna/historia-comunal>