

# CARACTERÍSTICAS DEMOGRÁFICAS Y SOCIOECONÓMICAS COMUNA DE PUCÓN

# DEMOGRAFÍA

## CARACTERÍSTICAS GENERALES

Pucón forma parte de la Provincia de Cautín, en la región de la Araucanía. Se ubica sobre la costa oriental del lago Villarrica, territorialmente se extiende desde la comuna de Melipeuco y Cunco por el norte, hasta las comunas de Panguipulli y Villarrica por el sur. Al este limita con Curarrehue y al oeste con Villarrica (Municipalidad de Pucón, 2016).

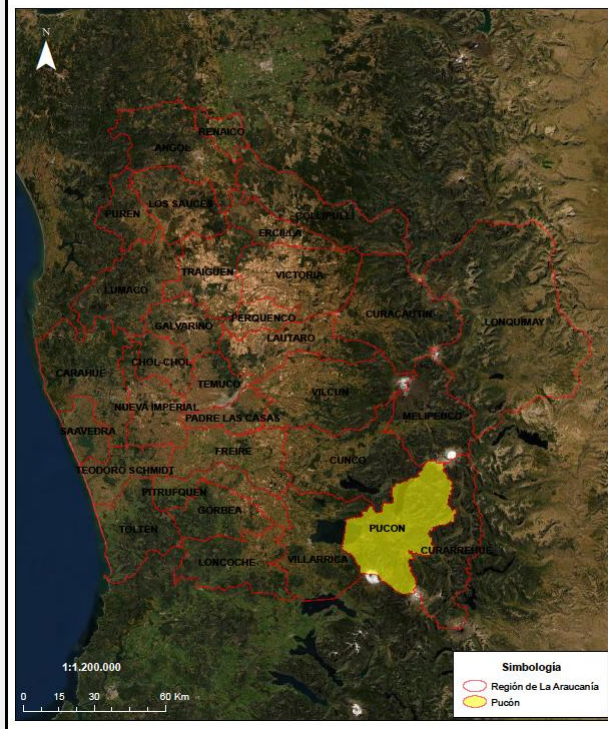
La palabra Pucón proviene del mapudungun [pun: llegar allá; conén: entrar], y traducido al castellano significa «lograr entrar», esto debido a que desde sus inicios la zona ha constituido un lugar de ingreso a la cordillera (Municipalidad de Pucón, 2016).

## HISTORIA DE LA COMUNA

En 1552, Gerónimo de Alderete, bajo órdenes directas del Gobernador Pedro de Valdivia, fundó Santa María Magdalena de Villarrica. Se dice que posterior a la fundación de Villarrica, una avanzada del ejército nacional dirigida por el coronel Gregorio Urrutia arribó en la zona donde actualmente se ubica Pucón, con la misión de continuar el proceso de pacificación en la región. Fue así como con la ayuda de una pequeña embarcación marina, la avanzada del ejército navegó por el lago Villarrica en dirección al extremo oriental con el propósito de asentar una base de apoyo y abastecimiento para las futuras operaciones de campaña. Debido a los problemas limítrofes que afectaban a Chile y Argentina, la zona se encontraba bajo una ferviente actividad militar, lo que constituía uno de los motivos principales para la rápida construcción de un puesto militar en el territorio, y que permitiera establecer una presencia estable y próxima al paso fronterizo Allende los Andes (Municipalidad de Pucón, 2016).

Hasta el 12 de agosto de 1932 la comuna pertenecía a Valdivia en este año pasa a formar parte de la subdelegación de Villarrica y el 1 de enero de 1936 se crea como comuna independiente (Municipalidad de Pucón, 2016).

LOCALIZACIÓN DE LA COMUNA DE PUCÓN, REGIÓN DE LA ARAUCANÍA



Límite comunal Pucón

Fuente: elaborado a partir de límites pertenecientes al Centro de Información de Recursos Naturales (2012).

## POBLACIÓN

De acuerdo con el Censo de Población y Vivienda realizado en el año 2017, la comuna de Pucón posee un total de 28.523 habitantes, de los cuales 10.169 corresponden a población rural, es decir aproximadamente un 35,7% de la población total (Biblioteca del Congreso Nacional, 2021).

Tabla 1: Comparación Población total 2017 y proyecciones 2021. Comuna de Pucón

Unidad Territorial	Población Total 2017	Población Total 2021	% de variación
Pucón	28.523	30.052	5,36

Fuente: elaborado a partir de resultados Censo de Población y Vivienda 2017 y proyecciones 2021, Instituto Nacional de Estadísticas (2017).

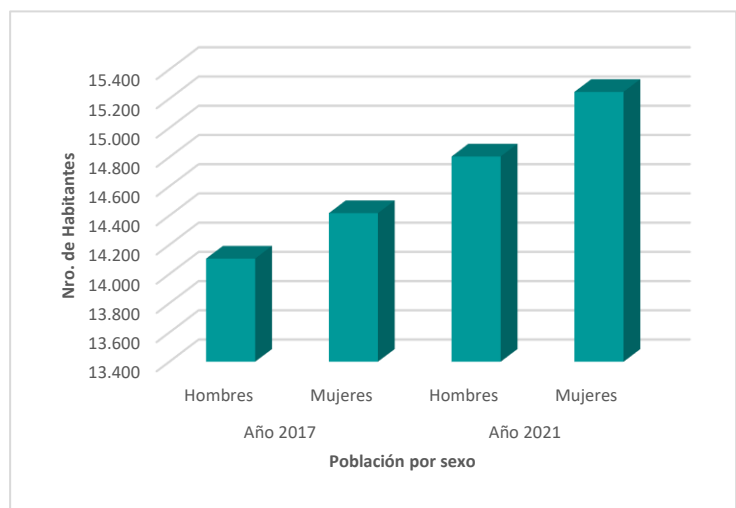
En la tabla anterior se puede apreciar la población del año 2017 y la proyectada al año 2021 por el Instituto Nacional de Estadísticas (INE).

Según las proyecciones que el INE realizó para el año 2021, en lo referente a población desagregada por sexo, se predijo un aumento de la población de mujeres con respecto al año 2017 de aproximadamente un 2,7% (Biblioteca del Congreso Nacional, Reportes Comunales, 2017).

Tabla 2: Población por sexo e índice de masculinidad. Comuna de Pucón

Unidad territorial	Año 2017		Año 2021		Índice de masculinidad	
	Hombres	Mujeres	Hombres	Mujeres	2017	2021
Pucón	14.106	14.417	14.805	15.247	97,84	97,1

Fuente: elaborado a partir de resultados Censos de Población y Vivienda 2017 y proyecciones 2021, Instituto Nacional de Estadísticas (2017), Biblioteca del Congreso Nacional (2021).



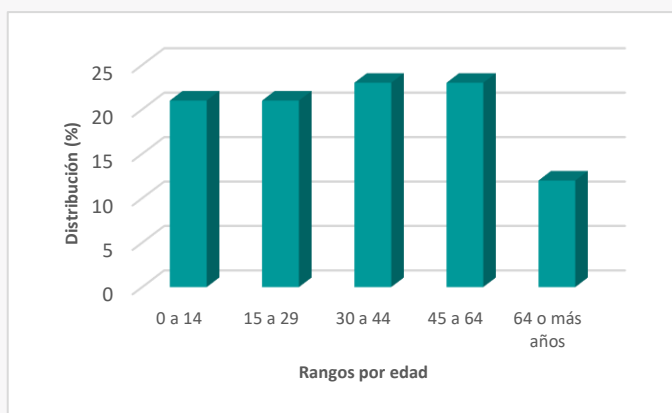
Población por sexo 2017 y proyección 2021, comuna de Pucón  
Fuente: elaborado a partir de resultados Censo de Población y Vivienda 2017 y proyecciones 2021, Instituto Nacional de Estadísticas (2017).

La distribución del rango etario hasta los 64 años es homogénea, sin embargo, la mayor concentración de población se encuentra entre los habitantes de 30 a 44 años y 45 a 64 años.

**Tabla 3: Distribución de la población por rango etario. Comuna de Pucón**

Rango de edad	Total	Distribución por grupos de edad (%)
0 a 14	5.994	21
15 a 29	6.386	21
30 a 44	6.410	23
45 a 64	6.627	23
64 o más años	3.106	12

Fuente: elaborado a partir de resultados Censo de Población y Vivienda 2017, Instituto Nacional de Estadísticas (INE), Biblioteca del Congreso Nacional (2021).



Distribución de la población por rango de edad. Comuna de Pucón

Fuente: elaborado a partir de resultados Censo de Población y Vivienda 2017, Instituto Nacional de Estadísticas (2017).

De acuerdo con el Censo de Población del 2017, aproximadamente un 28,7% de los habitantes de Pucón declaró pertenecer a algún pueblo originario, de los cuales la mayoría descende de la etnia mapuche, representando un 27,7% de la población total comunal de ese año (Biblioteca Congreso Nacional, Reportes comunales 2017).

# INDICADORES ECONÓMICOS Y SOCIALES

## EMPRESAS

En el año 2019, la comuna de Pucón contaba con 2.918 empresas, de las cuales en su mayoría fueron microempresas representando aproximadamente un 70% del total con 2.053 empresas, seguida por aquellas sin ventas o sin información con 538 unidades lo que se traduce en un 18% del total de empresas (Biblioteca del Congreso Nacional, 2021).

A continuación, se presenta el número de empresas de acuerdo con los principales rubros clasificados por el Servicio de Impuestos Internos:

**Tabla 4: Número de empresas según rubro económico año 2019. Comuna de Pucón**

Rubro	N°
Comercio al por mayor y al por menor; reparación de vehículos automotores y motocicletas	818
Transporte y almacenamiento	178
Agricultura, ganadería, silvicultura y pesca	154
Actividades de alojamiento y de servicio de comidas	589
Industria manufacturera	209
Construcción	203
Enseñanza	40
Otras actividades de servicios	133
Suministro de agua; evacuación de aguas residuales, gestión de desechos y descontaminación	17
Otras	641

Fuente: elaborado a partir de la Biblioteca del Congreso Nacional, Reportes Comunales (2021).

## TRABAJADORES

La fuerza laboral ha tenido un comportamiento heterogéneo anual como se puede apreciar en la siguiente tabla:

**Tabla 5: Número de trabajadores según tamaño de empresa. Comuna de Pucón**

Tamaño empresa	2017	2018	2019
Micro	1.391	1.388	1.495
Pequeña	4.694	4.749	5.065
Mediana	2.350	2.078	1.388
Grande	4.038	4.345	3.903
Sin venta/sin información	570	373	401
Total	13.043	12.933	12.252

Fuente: elaborado a partir de la Biblioteca del Congreso Nacional, Reportes Comunales (2021).

Los rubros que concentraron el mayor número de trabajadores al año 2019 fueron: Actividades de alojamiento y de servicio de comidas; Comercio al por mayor y al por menor, reparación de vehículos automotores y motocicletas; y Administración pública y defensa; planes de seguridad social de afiliación obligatoria representando aproximadamente el 39%, 19% y 10% del total de trabajadores respectivamente (Biblioteca del Congreso Nacional, 2021).

## SERVICIOS BÁSICOS

Hablar de servicios básicos es referirse fundamentalmente, en el caso de las áreas urbanas, al acceso de los hogares al agua potable procedente de la red pública o sistema de distribución proveniente de fuentes subterráneas o superficiales (pozo o noria, río, vertiente, lago o estero, camión aljibe). En las áreas rurales se relaciona con aquellos hogares que posean una llave fuera de la vivienda y/o disponibilidad de servicio de eliminación de aguas servidas (solución diferente a W.C conectado a alcantarillado o fosa séptica) (Biblioteca del Congreso Nacional, Reportes Comunales).

Las personas carentes de servicios básicos en la comuna de Pucón al año 2020 corresponden a un promedio de 25,1% de la población. Por otro lado, para el mismo año el porcentaje de hogares en situación de hacinamiento fue del 14,7% (Biblioteca del Congreso Nacional, 2021).

## TASA DE POBREZA POR INGRESOS

De la encuesta de Caracterización socioeconómica (CASEN) realizada el 2017 se puede determinar el porcentaje de pobreza por ingresos y la multidimensional.

El concepto de “Pobreza por ingresos”, considera en situación de pobreza a aquellos hogares cuyos ingresos son inferiores al mínimo establecido para satisfacer las necesidades básicas de sus miembros, y en situación de pobreza extrema a aquellos hogares cuyos ingresos son inferiores al mínimo establecido para satisfacer las necesidades alimentarias de sus miembros (Biblioteca del Congreso Nacional, 2021).

La pobreza multidimensional, identifica múltiples carencias a nivel de los hogares y las personas en los ámbitos de la salud, educación y nivel de vida. Cada miembro de una familia es clasificado como pobre o no pobre en función del número de carencias que experimente su hogar (Biblioteca del Congreso Nacional, 2021).

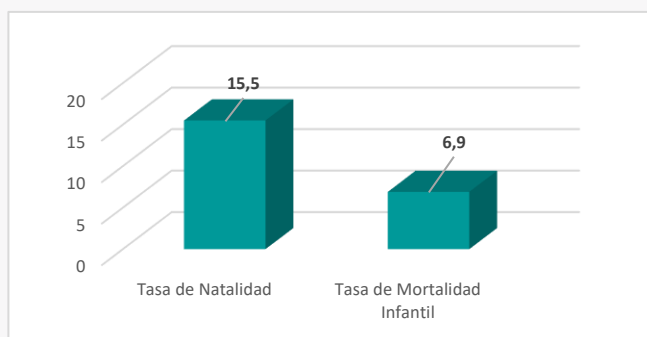
Dado lo anteriormente mencionado, la comuna según los resultados de la encuesta CASEN 2017, posee un 8,91% de pobreza por ingresos y un 27,56% de pobreza multidimensional (Biblioteca del Congreso Nacional, 2021).

# INDICADORES DE SALUD

## NATALIDAD MORTALIDAD INFANTIL

La tasa de natalidad corresponde al número de nacidos vivos por 1.000 habitantes en un determinado año. En el caso de Pucón, la índice natalidad al 2019 corresponde al 13,1. En cambio, el índice de mortalidad infantil al 2016 en menores de 1 año (por mil nacidos vivos) es de 6,9 de acuerdo con las estadísticas vitales de la Biblioteca del Congreso Nacional (2021).

Para comparar los porcentajes de natalidad y mortalidad infantil al año 2016 (número de defunciones de niños menores de 1 año por 1.000 nacidos vivos) se presenta el siguiente gráfico:



*Tasa de Natalidad y Mortalidad Infantil 2016. Comuna de Pucón*

*Fuente: elaborado a partir de información de reportes comunales de la Biblioteca del Congreso Nacional, 2021).*

## Y ESTABLECIMIENTOS DE SALUD

De acuerdo con el Departamento de Estadísticas e Información de Salud (DEIS) del Ministerio de Salud (2021), Pucón posee 8 establecimientos de salud a diciembre del 2020.

**Tabla 6: Establecimientos de salud año 2020. Comuna de Pucón**

Establecimiento	N°
Centro Comunitario de Salud Familiar (CECOSF)	1
Centro de Salud Familiar (CESFAM)	1
Hospital (Baja Complejidad)	1
Posta de Salud Rural (PSR)	4
Servicio de Atención Primaria de Urgencia (SAPU)	1

*Fuente: elaborado a partir de la Biblioteca del Congreso Nacional, Reportes Comunales (2021).*

Al 2019 el número de población inscrita validada en Servicios de Salud Municipal correspondió a 28.556 personas (Biblioteca del Congreso Nacional, 2021).

# BIBLIOGRAFÍA

Biblioteca Del Congreso Nacional. (2017). *Pucón. Reporte comunal*.  
[https://www.bcn.cl/siit/reportescomunales/comunas\\_v.html?anno=2017&idcom=9115](https://www.bcn.cl/siit/reportescomunales/comunas_v.html?anno=2017&idcom=9115)

Biblioteca Del Congreso Nacional. (2021). *Pucón. Reporte comunal*.  
[https://www.bcn.cl/siit/reportescomunales/comunas\\_v.html?anno=2021&idcom=9115](https://www.bcn.cl/siit/reportescomunales/comunas_v.html?anno=2021&idcom=9115)

Biblioteca Del Congreso Nacional. (2021). *Estadísticas Territoriales. Demográficos*  
<https://www.bcn.cl/siit/estadisticasterritoriales/estadisticas?categoria=demograficos>

Biblioteca Del Congreso Nacional. (2021). *Estadísticas Vitales*.  
<https://www.bcn.cl/siit/estadisticasterritoriales/resultados-de-busqueda?categoria=estadisticas-vitales>

Municipalidad de Pucón. (2016). *Actualización Plan de Desarrollo Comunal PLADECO 2016-2020*.  
<https://www.municipalidadpucon.cl/wp-content/uploads/2016/08/Pladeco2016-2020.pdf>