

JUNIO DE 2021

# CARACTERÍSTICAS DEMOGRÁFICAS Y SOCIOECONÓMICAS COMUNA GUAITECAS

# DEMOGRAFÍA

## CARACTERÍSTICAS GENERALES

Guaitecas se ubica en la Provincia de Aysén, Región del mismo nombre. Integra junto con Aisén, Coyhaique, Río Ibáñez, Cisnes, Lago Verde, O'Higgins, Cochrane, y Tortel Comprende el Archipiélago de las Guaitecas, ubicado en el extremo noroccidental de la región de Aysén, al sur de la Isla Grande de Chiloé. Su capital es Melinka, caleta ubicada en la costa este del archipiélago, sobre la Isla Ascensión. Otro poblado es el caserío de Repollal. Tiene una superficie de 620,6 kilómetros cuadrados (<https://bit.ly/3oXt2BH>).

## HISTORIA DE LA COMUNA

Los primeros indígenas que habitaron y poblaron este archipiélago eran en su gran mayoría exploradores y utilizaban canoas y dalcas para descubrir nuevos territorios. Estos tenían un estilo de vida normal enfocados en el trabajo donde era dividido por géneros, a las mujeres les tocaba recolectar los mariscos o alimentos en el mar de manera segura, mientras que el hombre se encargaba de la caza, sobre todo de lobos y aves, además de encargarse de encender el fuego lo cual era considerado un trabajo arriesgado para la época (<https://bit.ly/3vjZOyX>).

## POBLACIÓN

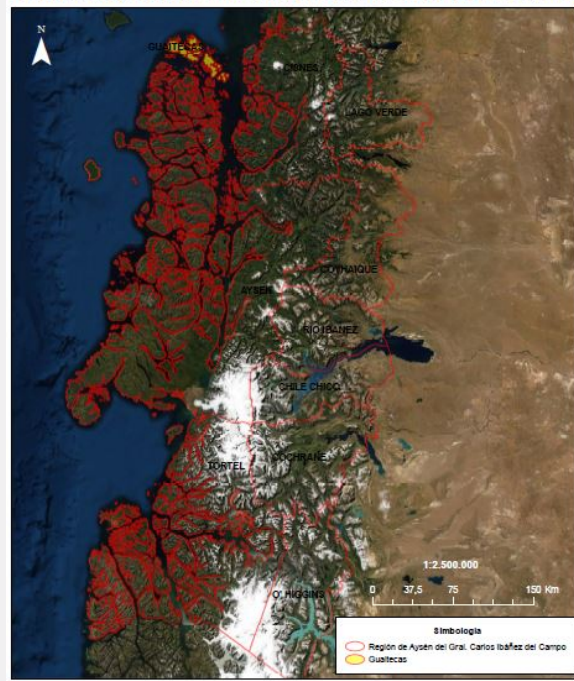
La comuna Guaitecas posee un total de 1.843 habitantes, de los cuales 1.166 son hombres y 677 son mujeres (Censo de Población y Vivienda 2017) . Para el año 2021 se espera undecrecimiento del -12,97%, arrojando un total de 1.604 habitantes (*Biblioteca del Congreso Nacional, Reportes Comunales, 2021*).

Unidad Territorial	Población Total 2017	Población Total 2021	% de variación
<b>Aysén</b>	1.843	1.604	-12,9

*Fuente: Elaborado a partir de resultados Censo de Población y Vivienda 2017 y proyecciones 2021, Instituto Nacional de Estadísticas (INE).*

Según las proyecciones del INE para el año 2021 se espera un aumento de la población de mujeres con respecto al año 2017 de aproximadamente un 12,8%, aumentando así el índice de masculinidad (*Biblioteca del Congreso Nacional, Reportes Comunales, 2017*).

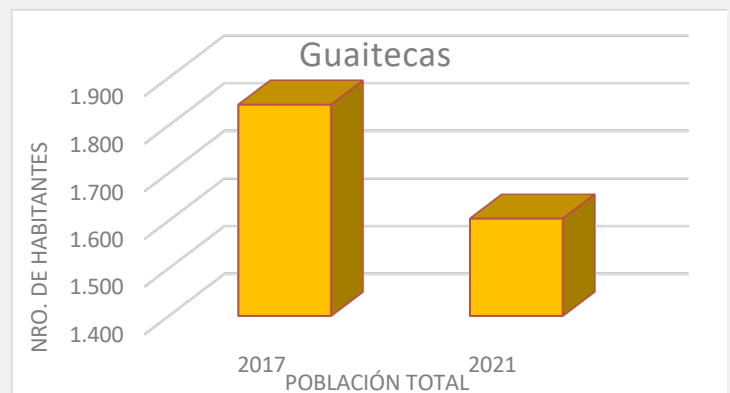
LOCALIZACIÓN DE LA COMUNA DE GUAITECAS, REGIÓN DE AYSÉN DEL GENERAL CARLOS IBÁÑEZ DEL CAMPO



*Límite comunal Guaitecas.*

*Fuente: Elaborado a partir de límites pertenecientes al Centro de Información de Recursos Naturales (CIREN).*

**Tabla 1: Comparación Población total 2017 y proyecciones 2021, Comuna de Guaitecas**



*Figura N° 1: Población total 2017 y proyección 2021, Comuna de Guaitecas.*

*Fuente: Elaborado a partir de resultados de los Censos de Población y Vivienda 2017 y proyecciones 2021, Instituto Nacional de Estadísticas (INE).*

**Tabla 2: Población por sexo e índice de masculinidad. Comuna de Guaitecas**

Unidad Territorial	Año 2017		Año 2021		% de variación	
	Hombres	Mujeres	Hombres	Mujeres	2017	2021
<b>Guaitecas</b>	1.166	677	840	764	109,9	172,2

Fuente: Elaborado a partir de resultados Censos de Población y Vivienda 2017 y proyecciones 2021, Instituto Nacional de Estadísticas (INE), Biblioteca del Congreso Nacional (BCN).



Figura N°3: Población por sexo 2017 y proyección 2021, Comuna de Guaitecas.

Fuente: Elaborado a partir de resultados Censo de Población y Vivienda 2017 y proyecciones 2021, Instituto Nacional de Estadísticas (INE).

La población distribuida por rango etario es homogénea. Sin embargo, la categoría con mayor concentración de población se encuentra entre los 30 y 44 años, siguiéndole en importancia aquellos situados en el rango de los 45 y 64 años.

**Tabla 3: Distribución de la población por rango etario. Comuna de Guaitecas**

Rango de edad	Total	Distribución por grupos de edad (%)
<b>0 a 14</b>	331	17,9
<b>15 a 29</b>	412	22,3
<b>30 a 44</b>	536	29,0
<b>45 a 64</b>	444	24
<b>64 o más años</b>	120	6,51

Fuente: Elaborado a partir de resultados Censos de Población y Vivienda 2017 y proyecciones 2021, Instituto Nacional de Estadísticas (INE), Biblioteca del Congreso Nacional (BCN).

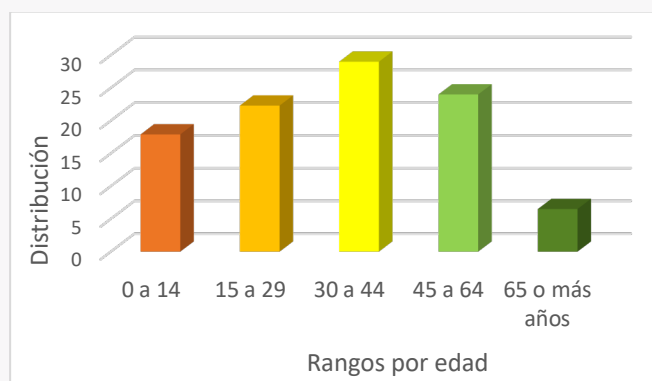


Figura N° 4: Distribución de la población por rango de edad. Comuna de Guaitecas.

Fuente: Elaborado a partir de resultados Censo de Población y Vivienda 2017, Instituto Nacional de Estadísticas (INE).

De acuerdo con el Censo de Población del 2017, aproximadamente un 51,04% de los habitantes de Guaitecas se declara pertenecer a algún pueblo originario, lo que corresponde 931 habitantes, de los cuales la mayoría pertenece a la etnia Mapuche, representando un 49,4% de la población total comunal y seguido por otra etnia con un 1,6% (Biblioteca Congreso Nacional reportes comunales 2017).

# INDICADORES ECONÓMICOS Y SOCIALES

## RUBROS IMPORTANTES DE LA COMUNA

En 2018, el tamaño de mercado en la comuna de Guaitecas fue de 4 Millones USD, distribuido porcentualmente en cada sub rubro económico. Los principales rubros económicos de la comuna fueron Actividades Inmobiliarias, Empresariales y de Alquiler, Transporte, Almacenamiento y Comunicaciones y Hoteles y Restaurantes. En términos de sub rubros económicos, destacan Actividades Empresariales y de Profesionales prestadas a Empresas, Transporte Marítimo y de Cabotaje y Hoteles, Campamentos y Otros Tipos de Hospedaje Temporal, representando un 36,5%, 18,5% y 17,1% del tamaño total de mercado, respectivamente (<https://bit.ly/2TgBH6n>).

A continuación, se presenta el tamaño del mercado según sub rubros económicos, expresado en el porcentaje de participación:

**Tabla 4: Tamaño del mercado según sub rubro económico, año 2018. Comuna de Guaitecas.**

Sub rubro	Porcentaje
Actividades empresariales y de profesionales prestadas a empresas	36,5
Transporte marítimo y de cabotaje	18,5
Hoteles, campamentos y otros tipos de hospedaje temporal	17,1
Explotación de peces y productos del mar	10,9
Comercio al por menor de otros productos nuevos	3,6
Generación, captación y distribución de energía eléctrica	3,6
Actividades deportivas y de esparcimiento	3,6
Otros tipos de transporte por vía terrestre	3,1
Venta al por mayor a cambio de una retribución o por contrata	1,4

## TRABAJADORES

La evolución de la fuerza laboral es calculada en base a la suma de los trabajadores informados por las empresas de la comuna al SII.

En la comuna de Guaitecas, la fuerza laboral ha crecido anualmente a una tasa promedio de 2,6%, pasando de 195 trabajadores en 2010 a 239 trabajadores en 2018. El rubro Administración Pública y Defensa concentró el mayor número de trabajadores de la comuna, representando 40,6% del total en 2018, seguido de Actividades Inmobiliarias, Empresariales y de Alquiler y Pesca con un 20,9% y 19,2%, respectivamente (<https://bit.ly/2TgBH6n>).

En 2018, la comuna de Guaitecas contaba con 27 empresas, distribuidas porcentualmente en cada sub rubro económico. Los rubros que concentraron mayor número de empresas fueron Comercio al por Mayor y Menor, Reparación de Vehículos y Enseres, Transporte, Almacenamiento y Comunicaciones y Hoteles y Restaurantes (<https://bit.ly/2TgBH6n>).

A nivel de sub rubro económico, destaca Otros Tipos de Transporte por Vía Terrestre con 4 empresas, representado el 14,8% del total de empresas de la comuna. Le sigue el sub rubro Venta al por Mayor de Materias Primas Agropecuarias con 3 empresas equivalente a 11,1% del total y Restaurantes, Bares y Cantinas, correspondiente a 3 empresas que representan el 11,1% del total (<https://bit.ly/2TgBH6n>).

En la siguiente tabla se puede apreciar el número de las principales empresas según sub rubro al año 2018.

**Tabla 5: Número de empresas según sub rubro económico, año 2018. Comuna de Guaitecas.**

Sub rubro	N° empresas
Otros tipos de transporte por vía terrestre	4
Venta al por mayor de materias primas agropecuarias	3
Restaurantes, bares y cantinas	3
Transporte marítimo y de cabotaje	2
Explotación de criaderos de peces y productos del mar	2
Pesca Extractiva	2
Venta al por mayor a cambio de una retribución o por contrata	1
Comercio al por menor no especializado en almacenes	1
Comercio al por menor no realizado en almacenes	1
Comercio al por menor de otros productos nuevos	1
Generación, captación y distribución de energía eléctrica	1
Construcción y reparación de buques y otras embarcaciones	1
Construcción	1
Hoteles, campamentos y otros tipos de hospedaje temporal	1
Actividades empresariales y de profesionales prestadas a empresas	1
Gobierno Central y Administración Pública	1
Actividades deportivas y de esparcimiento	1
Construcción y reparación de buques y otras embarcaciones	1

## TAMAÑO DE MERCADO

En 2018, el tamaño de mercado en la comuna de Guaitecas fue de 4 Millones USD. El principal rubro tiene relación Inmobiliarias, Empresariales y de Alquiler de acuerdo a la clasificación de rubros del Servicio de Impuestos Internos (SII). (<https://bit.ly/2TgBH6n>).

La evolución de la fuerza laboral es calculada en base a la suma de los trabajadores informados por las empresas de la comuna al SII. En la comuna de Guaitecas, la fuerza laboral ha crecido anualmente a una tasa promedio de 2,6%, pasando de 195 trabajadores en 2010 a 239 trabajadores en 2018 (<https://bit.ly/2TgBH6n>).

## EMPRESAS

Los rubros que concentraron mayor número de empresas fueron Comercio al por Mayor y Menor, Reparación de Vehículos y Enseres, Transporte, Almacenamiento y Comunicaciones y Hoteles y Restaurantes (<https://bit.ly/2TgBH6n>).

## SUBRUBROS

A nivel de sub rubro económico, destaca Otros Tipos de Transporte por Vía Terrestre con 4 empresas, representado el 14,8% del total de empresas de la comuna. Le sigue el sub rubro Venta al por Mayor de Materias Primas Agropecuarias con 3 empresas equivalente a 11,1% del total y Restaurantes, Bares y Cantinas, correspondiente a 3 empresas que representan el 11,1% del total (<https://bit.ly/2TgBH6n>).

## SEVICIOS BÁSICOS

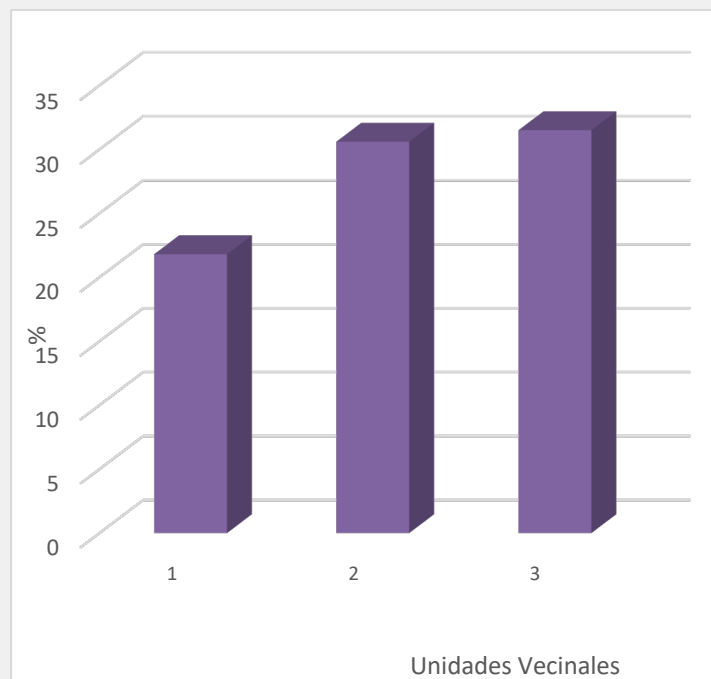
De Hablar de servicios básicos es referirse, en el caso de las áreas urbanas, fundamentalmente al acceso de los hogares al agua potable procedente de la red pública o sistema de distribución proveniente de fuentes subterráneas o superficiales (pozo o noria, río, vertiente, lago o estero, camión aljibe). En las áreas rurales se relaciona con aquellos hogares que posean una llave fuera de la vivienda y/o disponibilidad de servicio de eliminación de aguas servidas (solución diferente a W.C. conectado a alcantarillado o fosa séptica) (*Biblioteca del Congreso Nacional, Reportes Comunales*).

De acuerdo con el Sistema Integrado de Información Social con Desagregación Territorial (SIIT-T) del Ministerio de Desarrollo Social y Familia, las personas carentes de servicios básicos en la comuna de Guaitecas corresponden a un de 27,9% a diciembre de 2020.

**Tabla 1: Porcentaje de personas carentes de servicios básicos por unidad vecinal. Comuna de Guaitecas.**

Unidad vecinal	% de personas carentes de servicios básicos
1	21,8
2	30,6
3	31,5

Fuente: Elaborado a partir de información del Sistema Integrado de Información Social con Desagregación Territorial (SIIT-T), Ministerio de Desarrollo Social y Familia<sup>1</sup>.



**Figura N° 5: Porcentaje de personas carentes de servicios básicos por unidad vecinal. Comuna de Guaitecas.**

Fuente: Sistema Integrado de Información Social con Desagregación Territorial (SIIT-T), Ministerio de Desarrollo Social y Familia.

De acuerdo con el Sistema Integrado de Información Social con Desagregación Territorial (SIIT-T) del Ministerios de Desarrollo Social y Familia a junio del 2020, el porcentaje de hogares en situación de hacinamiento es del 0,0%.

## TASA DE POBREZA

En la encuesta de Caracterización socioeconómica (CASEN) realizada el 2015, la comuna presenta un índice de pobreza de 5,67% (Biblioteca del Congreso Nacional, Reportes Comunales). De acuerdo con las estimaciones de la tasa de pobreza por ingresos (Metodología de estimación para áreas (SAE), 2017), las personas en situación de pobreza por ingresos corresponden a un 12,2% (<https://bit.ly/39mRvqy>).

# INDICADORES DE SALUD

## ESTABLECIMIENTOS DE SALUD

En cuanto a la población que se encuentra asegurada por el Fondo Nacional de Salud (FONASA), ésta corresponde a un total de 810 habitantes al año 2017, representando un 43,9% del total de la población. En su mayoría son usuarios suscritos en el tramo A con personas que perciben un ingreso imponible inferior o igual a \$250.000, lo que se traduce a cerca de un 33,8% de la población asegurada en FONASA al año 2017 (*Biblioteca Congreso Nacional, Reportes Comunales, 2017*).

## POBLACIÓN ASEGURADA POR EL FONDO NACIONAL

Corresponde a un total 810 habitantes al 2017, representando un 43,9% del total de la población. En su mayoría son usuarios suscritos en el tramo A, lo que se traduce a cerca de un 33,8% de la población asegurada en FONASA al año 2017 (*Biblioteca Congreso Nacional, Reportes Comunales, 2017*).

Tramo de ingreso	Número de personas	Porcentaje (%)
<b>A</b>	274	33,8
<b>B</b>	214	26,4
<b>C</b>	133	16,4
<b>D</b>	189	23,3

**Tabla 7: Población asegurada por el Fondo Nacional de Salud (FONASA). Comuna de Guaitecas**

Fuente: Elaborado a partir de información de reportes comunales de la Biblioteca del Congreso Nacional, 2017).



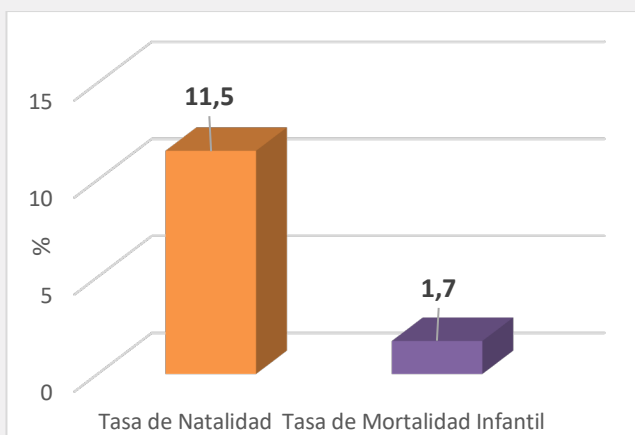
Figura N° 2: Número de personas en FONASA, diciembre 2017. Guaitecas.

Fuente: Elaborado a partir de información de reportes comunales de la Biblioteca del Congreso Nacional, 2017).

# NATALIDAD Y MORTALIDAD INFANTIL

La tasa de natalidad corresponde al número de nacidos vivos por 1.000 habitantes en un determinado año. En el caso de Guaitecas, el índice al 2017 corresponde al 11,5% de acuerdo con los datos estadísticos del Departamento de estadísticas e información de salud (DEIS) del Ministerio de Salud. En los años 2018, 2019 y 2020, según los datos de las estadísticas vitales del Instituto Nacional de Estadísticas, se produjeron 13, 17 y 7 nacimientos respectivamente, encontrándose las últimas 2 cifras en proceso de validación.

Para comparar los porcentajes de natalidad y mortalidad infantil (número de defunciones de niños menores de 1 año por 1.000 nacidos vivos), al año 2015 se presenta el siguiente gráfico:



*Figura N° 3 Tasa de Natalidad y Mortalidad Infantil 2015. Comuna de Guaitecas.*

*Fuente: Elaborado a partir de información de reportes comunales de la Biblioteca del Congreso Nacional, 2017.*

# BIBLIOGRAFÍA

-BIBLIOTECA CONGRESO NACIONAL (BCN). (Reportes comunales, recuperado de [https://www.bcn.cl/siit/reportescomunales/comunas\\_v.html?anno=2017&idcom=11203](https://www.bcn.cl/siit/reportescomunales/comunas_v.html?anno=2017&idcom=11203) Consultado 07 de junio 2021.

-SUBSECRETARIA DE DESARROLLO REGIONAL Y ADMINISTRATIVO recuperado de <http://www.subdere.gov.cl/divisi%C3%B3n-administrativa-de-chile/gobierno-regional-de-ais%C3%A9n/provincia-de-ais%C3%A9n/ais%C3%A9n> Consultado 07 de junio de 2021.

-INSTITUTO NACIONAL DE ESTADÍSTICAS (INE). 2007. VII Censo Agropecuario, recuperado de [https://www.bcn.cl/siit/reportescomunales/comunas\\_v.html?anno=2021&idcom=11203](https://www.bcn.cl/siit/reportescomunales/comunas_v.html?anno=2021&idcom=11203) Consultado 07 de junio de 2021.

-MINISTERIO DE DESARROLLO SOCIAL Y FAMILIA. Sistema Integrado de Información Social con Desagregación Territorial (SIIS-T), recuperado de <http://siist.ministeriodesarrollosocial.gob.cl/indicadorportada/267> Consultado 07 de junio de 2021.

-MINISTERIO DE SALUD (MINSAL). DEPARTAMENTO DE ESTADÍSTICAS E INFORMACIÓN DE SALUD. recuperado de [https://informesdeis.minsal.cl/SASVisualAnalytics/?reportUri=%2Freports%2Freports%2F61eccc5-9a7c-427c-85fc-9054e4003520&sectionIndex=0&sso\\_guest=true&reportViewOnly=true&reportContextBar=false&sas-welcome=false](https://informesdeis.minsal.cl/SASVisualAnalytics/?reportUri=%2Freports%2Freports%2F61eccc5-9a7c-427c-85fc-9054e4003520&sectionIndex=0&sso_guest=true&reportViewOnly=true&reportContextBar=false&sas-welcome=false) Consultado 07 de junio de 2021.

-MUNICIPALIDAD DE GUAITECAS, recuperado de <https://muniguaitecas.cl/> Consultado 07 de junio de 2021.

-PLATAFORMA ADALYTICS, Universidad de Concepción y Centro de Estudios de Sistemas de Innovación, recuperado de <https://adalytics.cl/geo/11/112/11203> Consultado 07 de junio 2021.

-TURISMO, región de Aysén, recuperado de [www.sernatur.cl](http://www.sernatur.cl) Consultado 07 de junio 2021.