

ABRIL DE 2021

ATRACTIVOS TURÍSTICOS COMUNA DE PUMANQUE

ATRATIVOS TURÍSTICOS

PUMANQUE

Pumanque significa “Pueblo de Cóndores”, nombre que se habría dado debido a la gran cantidad de estas magníficas aves que anidaban y habitaban en los cerros denominados Los Quirquiles y en el llano que queda ahora entre el camino a Nilahue Cornejo y el de la Hacienda de Pumanque, camino a Nilahue Baraona ([Municipalidad de Pumanque](#)).

Las actividades turísticas en la comuna se relacionan estrechamente con el sello campesino y agrícola de la región. De allí que el rodeo, fiestas campestres, vendimias, comidas típicas, arquitectura tradicional, son los principales elementos que, junto con el paisaje natural, valles fértiles, campo y productos agrícolas, representan los principales atractivos de Pumanque (Plan de Desarrollo Comunal, 2019).



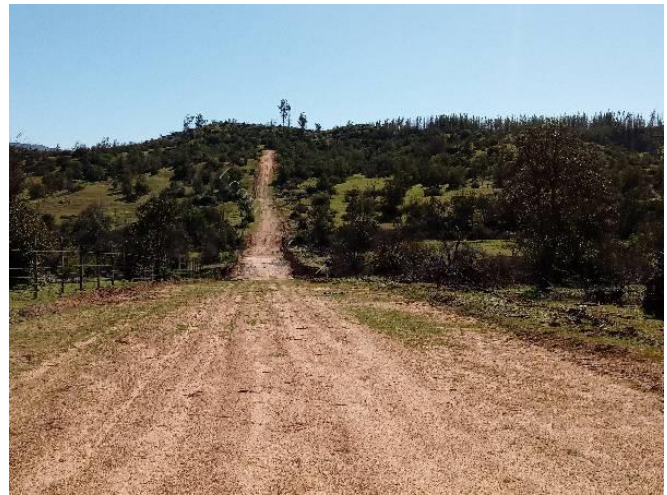
Pumanque

Fuente: <https://bit.ly/31xrAuz>

NILAHUE BARAHONA

Nilahue Barahona debe su nombre a la Familia Baraona, una de las más antiguas propietarias de las típicas haciendas de la zona, la que aún se conserva, aunque sus tierras son hoy menos extensas y reúne a menos trabajadores (Araya, 2011).

Otra de las características fundamentales de esta localidad son las fuertes relaciones comunitarias: misiones, trillas, fiestas religiosas son recuerdos muy vívidos en la mente de las personas pues marcaron un tipo de relación de reciprocidad (Araya, 2011).



Nilahue Barahona

Fuente: <https://bit.ly/3sGk3FM>

PEÑABLANCA

“La Peña”, como le dicen, es una localidad de casas dispersas, zona de viñas y vendimias, sin grandes haciendas. Aunque administrativamente corresponde a la comuna de Marchigüe, Peñablanca ha estado ligada a Pumanque y sus localidades por medio de las festividades y la vida social (Araya, 2011).

LA GLORIA

La Gloria está conformada por diferentes hijuelas, con casas dispersas entre sí, lo que ha dado lugar a un modo de habitar que no se ve en otros lados. Las trillas y las fiestas religiosas eran momentos de convivencia entre sus habitantes, dando lugar a tradiciones que se conservan hasta la actualidad, tales como el canto a lo divino (Araya, 2011).

NILAHUE CORNEJO

Es un pueblo casi tan grande como Pumanque. De hecho, posee escuela, estadio, comercio y capilla. Sin embargo, se conserva la memoria del tiempo de las haciendas, en que la relación de sus habitantes con Pumanque era mucho mayor, tanto por eventos religiosos, como por necesidades de salud y abastecimiento entre otras (Araya, 2011).

LOS RINCONES

El nombre alude a varios lugares diferentes: La Higuera, Las Minas, Los Perales y El Sauce. El sello de estas localidades está dado por una geografía accidentada de cerros y esteros. Vivir en Los Rincones estuvo y aún sigue estando marcado por recorridos entre quebradas, puentes y aguas (Araya, 2011).

CENTRO CULTURAL DE PUMANQUE

Fue habilitado como tal durante el año 2013, convirtiéndose en el principal gestor, productor y ejecutor de actividades artísticas culturales que se desarrollan en la comuna (Catálogo Cultural de Pumanque, 2014).



Centro cultural de Pumanque

Fuente: <https://bit.ly/2PKKUSq>

CELEBRACIONES ESPECIALES, FIESTAS RELIGIOSAS Y POPULARES

FIESTA DEL SECANO COSTERA

Esta feria se realiza en la comuna de Pumanque dentro de las primeras semanas de noviembre. Su objetivo es rescatar las tradiciones del campo chileno y específicamente del secano (su cultura, sus valores, su folklore, gastronomía, entre otras cosas) se trata principalmente de una feria expositiva, agrícola y artesanal.

FIESTA DE LA VIRGEN DEL CARMEN DE PUMANQUE

Varios vecinos de Pumanque abren las puertas de su hogar para recibir durante toda la noche a quienes deseen compartir con ellos con el tradicional Canto a lo Divino. Este rito ha perdurado por años y consiste en venerar a la Virgen del Carmen, patrona de Chile. Además, se comparte la comida tradicional de la fiesta, cazuela de pava y peras cocidas de postre (Servicio Nacional de Turismo, 2012).

FIESTA EN HONOR A NUESTRA SEÑORA DEL ROSARIO

En honor a la Patrona de la comuna de Pumanque, se realizan diversas actividades: una procesión, donde los Clubes del Huaso escoltarán la imagen en su trayecto hacia la Parroquia. Su principal tradición es el “Canto Divino”, estrofas seleccionadas de poemas, y que son cantadas a viva voz por personas del pueblo que han heredado las letras de generación en generación. Participarán de esta actividad más de ochenta huasos y grupos folclóricos locales. También hay una muestra culinaria típica de la zona.

FIESTAS PATRIAS

La conmemoración del Aniversario Patrio es una de las principales fiestas tradicionales de la comuna de Pumanque. Año a año la comunidad celebra con una serie de actividades las Fiestas Patrias. Entre los eventos se destaca el Embanderamiento oficial de la comuna, el Te Deum en el Templo Parroquial, el desfile de las instituciones y la Ramada en la Medialuna del Club de Huasos de Pumanque, las que se conjugan con muestras gastronómicas, juegos típicos y domaduras (Catálogo Cultural de Pumanque, 2014).

CUASIMODO

El Cuasimodo se destaca como una celebración religiosa de relevancia en la comuna. Ésta se realiza principalmente en la zona del valle central de Chile el primer domingo siguiente a la Pascua de resurrección. Es una fiesta de raíz campesina en la cual a través de una procesión a caballo se escolta el Santísimo Sacramento portado por el sacerdote, quien lleva la comunión a los enfermos y ancianos que no pudieron comulgar. Hoy en día, esta fiesta se ha transformado una de las principales y más importantes celebraciones religiosas de Pumanque (Catálogo Cultural de Pumanque, 2014).

CRUZ DE MAYO

La Cruz de Mayo ha sido una tradición arraigada durante generaciones en los campos y ciudades de la zona central. Desde las primeras misiones, los símbolos de la fe católica fueron empleados como lenguaje dirigido al corazón con gran elocuencia. En la comuna de Pumanque, se mantiene la celebración de esta importante fecha para el mundo católico (Catálogo Cultural de Pumanque, 2014).

BIBLIOGRAFÍA

- MUNICIPALIDAD DE PUMANQUE. 2019. Plan de desarrollo comunal 2019-2025. 163 páginas.

-ASIDES LTDA. 2014. Catálogo cultural de Pumanque. 52 páginas.

- ARAYA ESPINOZA, ALEJANDRA. 2011. Pumanque: lo que perdura cuando cae lo material. 32 páginas. Disponible en http://biblioteca.clacso.edu.ar/Chile/ceclauc/20170817055950/pdf_209.pdf

- MUNICIPALIDAD DE PUMANQUE, recuperado de RADIO CHILENA, recuperado de <https://munipumanque.cl/new/historia-de-pumanque/>

-SERVICIO NACIONAL DE TURISMO. 2012. Ficha de atractivos turísticos para la región del Libertador General Bernardo O'Higgins.