



COMUNA SAN FELIPE CARACTERÍSTICAS DEMOGRÁFICAS Y SOCIOECONÓMICAS

JUNIO DE 2020



INTRODUCCIÓN

El presente documento entrega información sobre las características demográficas, socioeconómicas y salud de la comuna de San Felipe.

En lo que se refiere a demografía, se presenta la distribución de la población por sexo y edad.

En el ámbito socioeconómico, se identifican los principales rubros, económico, laboral y acceso a servicios básicos como, por ejemplo: agua potable, alcantarillado, entre otros.

Por último, los indicadores de salud presentan información correspondiente a la existencia de establecimientos y población asegurada por el Fondo Nacional de Salud (FONASA), y la tasa de natalidad y mortalidad infantil.



I. DEMOGRAFÍA

1.1 Características generales e historia de la comuna

San Felipe se localiza 94 kilómetros al norte de la ciudad de Santiago, 16 kilómetros al poniente de la ciudad de Los Andes y 125 kilómetros hacia el oriente de la ciudad de Valparaíso. Ocupa un espacio al interior del Valle de Aconcagua, en la zona depresiva del valle central de la cuenca del río del mismo nombre y en el "centro estratégico" de la zona precordillerana de la región de Valparaíso. Comparte la provincia de San Felipe de Aconcagua con otras cinco comunas a las cuales hace de eje de conectividad hacia la capital regional para las comunas del oriente y también hacia el Paso Fronterizo Los Libertadores, para quienes vienen desde la costa (Plan de Salud Comunal 2018, San Felipe).

Posee una superficie de 186 km² y de acuerdo con el último Censo de Población y Vivienda realizado en el año 2017, posee

una población de 76.844 habitantes (Biblioteca Congreso Nacional, Reportes Comunales, 2017).

Los límites administrativos de la comuna son los siguientes: Putaendo hacia el norte, Santa María y Los Andes al oriente, Rinconada hacia el sur y por último con la comuna Panquehue al poniente (Plan de Salud Comunal 2018, San Felipe).

Dentro del contexto intercomunal del Valle del Aconcagua, la comuna se encuentra localizada en una posición estratégica, en la rótula que se define por el cruce del corredor oriente-poniente entre Chile y Argentina (parte de uno de los Corredores Bioceánicos) y en parte, por el eje del flujo norte-sur asociado a la Ruta 5 (Plan de Salud Comunal 2018, San Felipe).

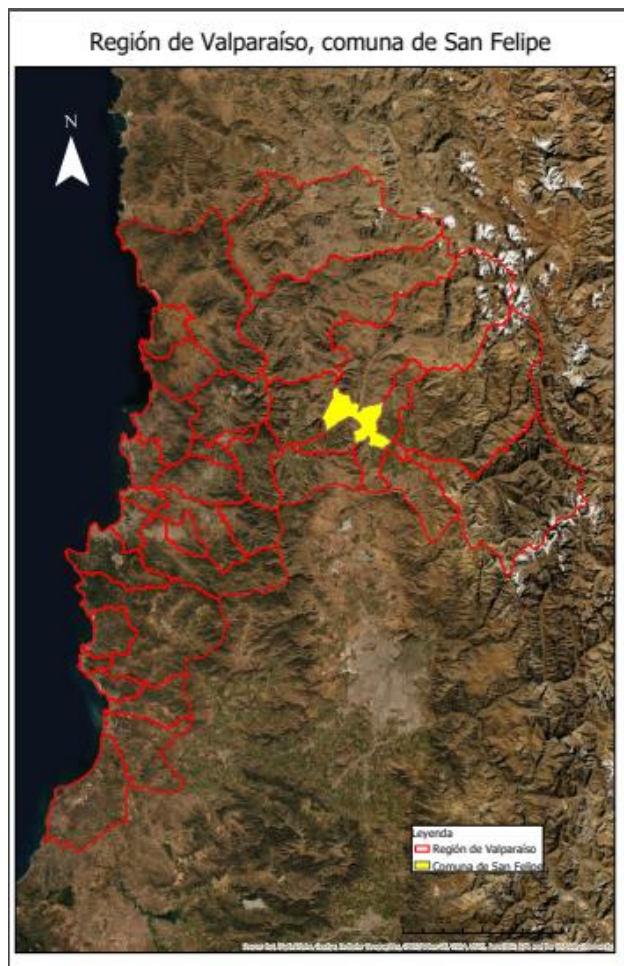


Figura N° 1 Límite comunal San Felipe
Fuente: Elaborado a partir de límites pertenecientes al Centro de Información de Recursos Naturales (CIREN).

En cuanto a la historia, San Felipe fue fundada por el gobernador José Antonio Manso de Velasco el 3 de agosto del año 1740, con el nombre de villa de San Felipe del Real. El acto no constituyó un hecho aislado, sino que se enmarcó en las reformas administrativas de América colonial introducidas por la casa de Borbón, a comienzos del siglo XVIII. Dichas reformas pretendían hacer más eficiente la administración colonial e incrementar los recursos obtenidos por la vía tributaria. En el aspecto territorial, los funcionarios borbónicos estimaban que la población de las Indias vivía demasiado dispersa, lo que dificultaba el control de sus actividades productivas y estimulaba los arreglos informales entre vecinos y burócratas locales que devenían en evasión de impuestos y abusos. El remedio propuesto fue estimular la vida urbana, para hacer más efectiva la presencia del Estado. Como incentivo, la corona ofrecía a quienes quisieran convertirse en vecino de una villa, una serie de derechos políticos y privilegios que permitían al individuo ascender en la escala social (<https://bit.ly/37I3sYu>).

En mayo de 1743 fue aprobada la fundación de San Felipe por las Reales Cédulas y desde esa fecha hasta el año 1770, permaneció siendo simplemente una Villa del corregimiento de Aconcagua. El aumento poblacional y el desarrollo de edificaciones en la zona, llevó a los pobladores a agruparse, creando el año 1770 el Primer Cabildo o Municipalidad (<https://bit.ly/310BGW6>).

1.2 Población

De acuerdo con el Censo de Población y Vivienda realizado en el año 2017, la comuna de San Felipe posee un total de 76.844 habitantes, de los cuales 37.219 son hombres y 39.625 son mujeres (Biblioteca del Congreso Nacional, Reportes Comunales, 2017).

Según el Censo de Población y Vivienda del año 2002 realizado por el Instituto Nacional de Estadísticas (INE), la población total de la comuna fue de 64.126 habitantes, lo que se vio incrementado al año 2017, registrando un aumento del 19,83%. (Biblioteca del Congreso Nacional, Reportes Comunales, 2017).

Tabla 1 Comparación Población total 2002 y 2017, Comuna de San Felipe

Unidad Territorial	Población Total 2002	Población Total 2017	% de variación
San Felipe	64.126	76.844	19,83

Fuente: Elaborado a partir de resultados de los Censos de Población y Vivienda 2002 y 2017, Instituto Nacional de Estadísticas (INE).

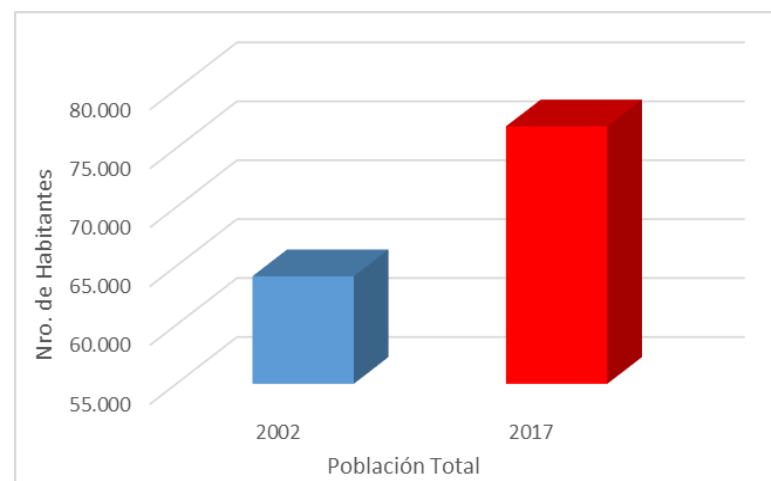


Figura N° 2 Población Total 2002-2017, Comuna de San Felipe

Fuente: Elaborado a partir de resultados de los Censos de Población y Vivienda 2002 y 2017, Instituto Nacional de Estadísticas (INE).

De los datos arrojados por el Censo 2017, se puede observar un leve aumento de la población de mujeres por sobre la de los hombres, originando una disminución de 0,24% en el índice de

masculinidad (Biblioteca del Congreso Nacional, Reportes Comunales, 2017).

Tabla 2 Población por sexo e índice de masculinidad. Comuna de San Felipe

Unidad Territorial	Año 2002		Año 2017		Índice de Masculinidad	
	Hombres	Mujeres	Hombres	Mujeres	2002	2017
San Felipe	31.036	33.090	37.219	39.625	93,79	93,93

Fuente: Elaborado a partir de resultados de los Censos de Población y Vivienda 2002 y 2017, Instituto Nacional de Estadísticas (INE), Biblioteca del Congreso Nacional (BCN).



Figura N° 3 Población por sexo, Comuna de San Felipe

Fuente: Elaborado a partir de resultados de los Censos de Población y Vivienda 2002 y 2017, Instituto Nacional de Estadísticas (INE).

La distribución de población por rango etario es homogénea, sin embargo, la categoría con mayor concentración de población se encuentra entre los 45 y 64 años, siguiéndole en importancia aquellos situados entre los 15 a 29 años.

Tabla 3 Distribución de la población por rango etario. Comuna de San Felipe

Rango de edad	Total	Distribución por grupos de edad
0 a 14	16.424	21,37
15 a 29	17.217	22,41
30 a 44	16.128	20,99
45 a 64	18.129	23,59
65 o más años	8.946	11,64

Fuente: Elaborado a partir de resultados de los Censos de Población y Vivienda 2017, Instituto Nacional de Estadísticas (INE), Biblioteca del Congreso Nacional (BCN).

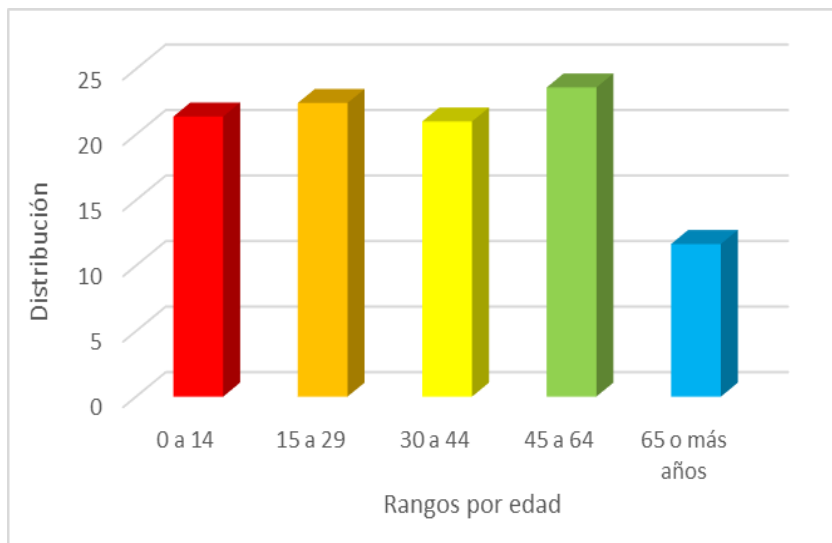


Figura N° 4 Distribución de la población por rango de edad. Comuna de San Felipe.

Fuente: Elaborado a partir de resultados de los Censos de Población y Vivienda 2017, Instituto Nacional de Estadísticas (INE), Biblioteca del Congreso Nacional (BCN).

De acuerdo con el Censo de Población del año 2017, un 5,87% de los habitantes de San Felipe, se declara pertenecer a algún pueblo originario, lo que corresponde a 4.357 habitantes. La mayoría pertenecen a la etnia Mapuche, representando un 4,18% de la población total comunal (Biblioteca Congreso Nacional, Reportes comunales 2017).



II. INDICADORES ECONÓMICOS SOCIALES Y

2.1 Principales rubros económicos de la comuna

La fertilidad de las tierras de la provincia de San Felipe permite el cultivo de miles de hectáreas de vid, además de duraznos, hortalizas y tabaco. Este último, trabajado a nivel industrial, se encuentra principalmente en los campos de San Felipe, Putaendo y Catemu (<https://bit.ly/2YUovD4>).

A través de los datos obtenidos por el Servicio de Impuestos Internos al año 2018, se puede observar la existencia de un total de 10.773 empresas en la provincia de San Felipe, donde las actividades con mayor participación son el sector comercio, seguido del sector agricultura, ganadería, silvicultura y pesca, ambos concentrados principalmente en la comuna de San Felipe (<https://bit.ly/3eoC0BS>).

2.2 Trabajadores y empresas

Basado en el cálculo de ventas anuales de un contribuyente, el tamaño de una empresa se puede clasificar como: sin venta,

microempresa, pequeña, mediana y grande (Biblioteca Congreso Nacional, Reportes comunales, 2017).

Tabla 4 Empresas según tamaño período 2014-2016. Comuna de San Felipe

Tamaño Empresa	Número de empresas en 2014	Número de empresas en 2015	Número de empresas en 2016
Micro	3.420	3.403	3.441
Pequeña	790	821	821
Mediana	106	107	104
Grande	44	39	36
Sin ventas	608	624	628

Fuente: Elaborado a partir de Reportes Comunales, Biblioteca Congreso Nacional (BCN), 2017.

Entre el 2014 y 2016 las empresas con mayor predominio en la comuna corresponden microempresas que poseen ventas anuales de entre las 0,01 y 2.400 UF (Unidades de Fomento), lo que equivale al año 2016 al 68,4%.

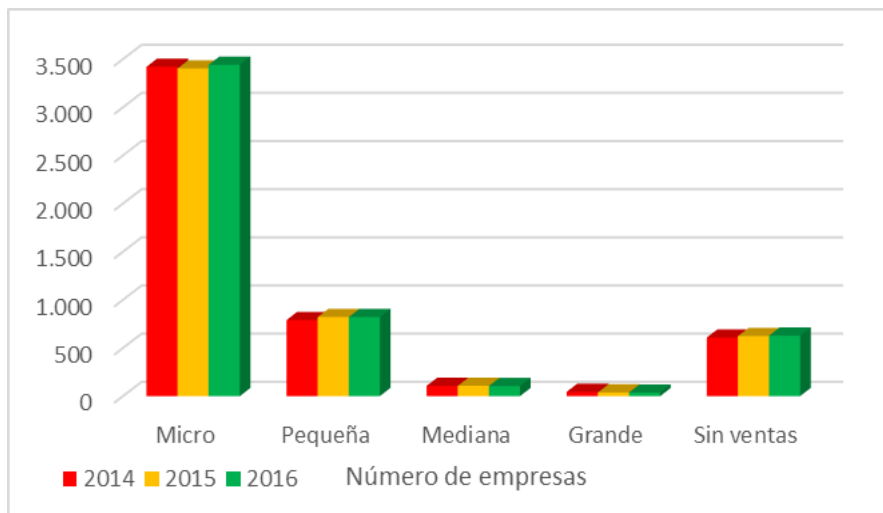


Figura N° 5 Número de empresas 2014-2016. Comuna de San Felipe
Fuente: Elaborado a partir de Reportes Comunales, Biblioteca Congreso Nacional (BCN), 2017.

La mayoría de los trabajadores se desempeñan entre las micro, pequeñas y grandes empresas, abarcando un 70,79% del total de trabajadores al año 2016.

Tabla 5 Número de trabajadores por tipo de empresa 2014-2016. Comuna de San Felipe

Tamaño de empresa	Número de trabajadores 2014	Número de trabajadores 2015	Número de trabajadores 2016
Micro	4.673	5.209	5.757
Pequeña	9.500	9.573	9.348
Mediana	6.385	4.840	5.567
Grande	7.752	9.842	8.201
Sin ventas	3.461	3.787	4.046

Fuente: Elaborado a partir de Reportes Comunales, Biblioteca Congreso Nacional (BCN), 2017.

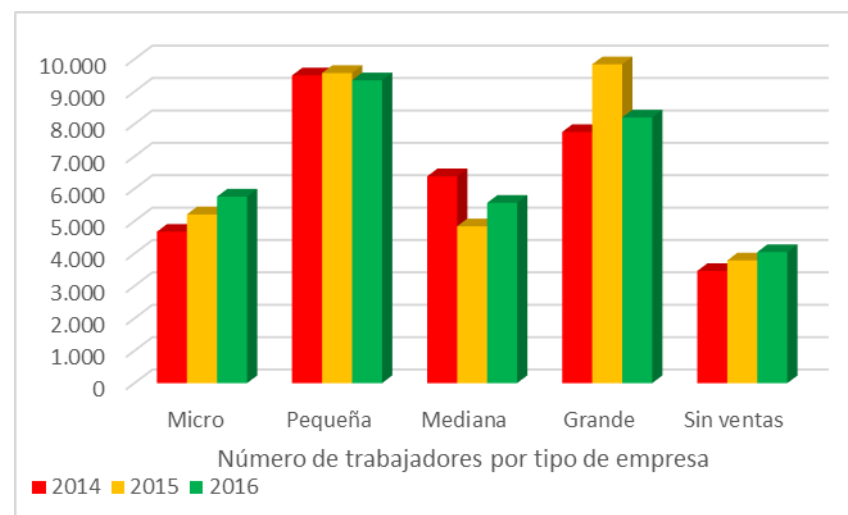


Figura N° 6 Número de trabajadores 2014-2016. Comuna de San Felipe
Fuente: Elaborado a partir de Reportes Comunales, Biblioteca Congreso Nacional (BCN), 2017.

Entre la fuerza laboral comunal, la mayor parte de los trabajadores se desempeña en el rubro del comercio con un 39%, seguido de personas que ejercen labores en el rubro de la agricultura, ganadería, caza y silvicultura las que representan un 13,71% del total. El tercer lugar es representado por el rubro del transporte, almacenamiento y comunicaciones con un 10,19%.

Tabla 6 Número de trabajadores por rubro 2016. Comuna de San Felipe

Rubro de la empresa	Número de trabajadores por rubro año 2016
Agricultura, ganadería, caza y silvicultura	688
Pesca	3
Explotaciones de minas y canteras	44
Industrias manufactureras no metálicas	245
Industrias manufactureras metálicas	151
Suministro de electricidad, gas y agua	12
Construcción	250
Comercio al por mayor y menor, reparación de vehículos automotores/enseres domésticos	1.956
Hoteles y restaurantes	210
Transporte, almacenamiento y comunicaciones	511
Intermediación financiera	99
Actividades inmobiliarias, empresariales y de alquiler	459
Enseñanza	82
Servicios Sociales y de Salud	125
Otras actividades de servicios comunitarios, sociales y personales	181
Consejo de administración de edificios y condominios	1

Fuente: Elaborado a partir de Reportes Comunales, Biblioteca Congreso Nacional (BCN), 2017.

2.3 Tasa de pobreza por ingresos

De acuerdo con los datos de la Encuesta de Caracterización socioeconómica (CASEN) realizada en 2015, un 14,2% de la población en la comuna de San Felipe se encuentra bajo la condición de pobreza multidimensional. Según las Estimaciones de Tasa de Pobreza por ingresos por Comuna y Aplicación de Metodologías de Estimación para Áreas Pequeñas (SAE) 2017, el porcentaje de personas en situación de pobreza por ingresos fue de un 8,2% (<https://bit.ly/39mRvqy>).

2.4 Servicios Básicos

Hablar de servicios básicos es referirse fundamentalmente, en el caso de las áreas urbanas, al acceso de los hogares al agua potable procedente de la red pública o sistema de distribución proveniente de fuentes subterráneas o superficiales (pozo o noria, río, vertiente, lago o estero, camión aljibe). En las áreas rurales se relaciona con aquellos hogares que posean una llave fuera de la vivienda y/o disponibilidad de servicio de eliminación de aguas servidas (solución diferente a W.C conectado a

alcantarillado o fosa séptica) (Biblioteca del Congreso Nacional, Reportes Comunales).

De acuerdo con el Sistema Integrado de Información Social con Desagregación Territorial (SIIT-T) del Ministerio de Desarrollo Social y Familia, las personas carentes de servicios básicos en la comuna de San Felipe corresponden a un promedio de 11,9% a diciembre de 2018.

Tabla 7 Porcentaje de personas carentes de servicios básicos por unidad vecinal. Comuna de San Felipe

Unidad vecinal	% de personas carentes de servicios básicos
21 DE MAYO	24,8
5 DE ABRIL	3,4
ACONCAGUA	2
ALMENDRAL ALTO	10,1
ALMENDRAL BAJO	9,8
BARRANCAS	19,7
BUCALEMU	25,8
BUERAS	2,3
CALLE ORTIZ	20,5
CENTRO	10,1
CENTRO	11,9
CENTRO	13,9
CENTRO	14,2
CENTRO CURIMON	12,7
CURIMON ESTACION	3,3
EL ALGARROBAL	32,1
EL ASIEN TO	34,4
EL ESFUERZO	13,3
EL TAMBO	8,3
ENCON	3,3
ESPERANZA	2,3
ESTADIO MUNICIPAL	2,2
GABRIEL GONZALEZ VIDELA	14,9

Fuente: Elaborado a partir de información del Sistema Integrado de Información Social con Desagregación Territorial (SIIT-T), Ministerio de Desarrollo Social y Familia¹.

¹ <http://siist.ministeriodesarrollosocial.gob.cl/indicadorportada/267>

Tabla 8 Porcentaje de personas carentes de servicios básicos por unidad vecinal. Comuna de San Felipe (Continuación)

Unidad vecinal	% de personas carentes de servicios básicos
LA SANTITA	0,9
LA TROYA	20,7
MANUEL RODRIGUEZ	12,2
PARRASIA	15
PEDRO AGUIRRE CERDA	1,7
PUENTE	5,1
PUNTA OLIVO	21,7
QUILPUE	29,2
RIQUELME	3,4
SAN FELIPE	1,8
SAN RAFAEL	20,3
SANTA ELISA	2
SANTA ROSA	4,9
SARGENTO ALDEA	1,4
TIERRAS BLANCAS	28,1
YUNGAY	1,2

Fuente: Elaborado a partir de información del Sistema Integrado de Información Social con Desagregación Territorial (SIIT-T), Ministerio de Desarrollo Social y Familia².

² <http://siist.ministeriodesarrollosocial.gob.cl/indicadorportada/267>

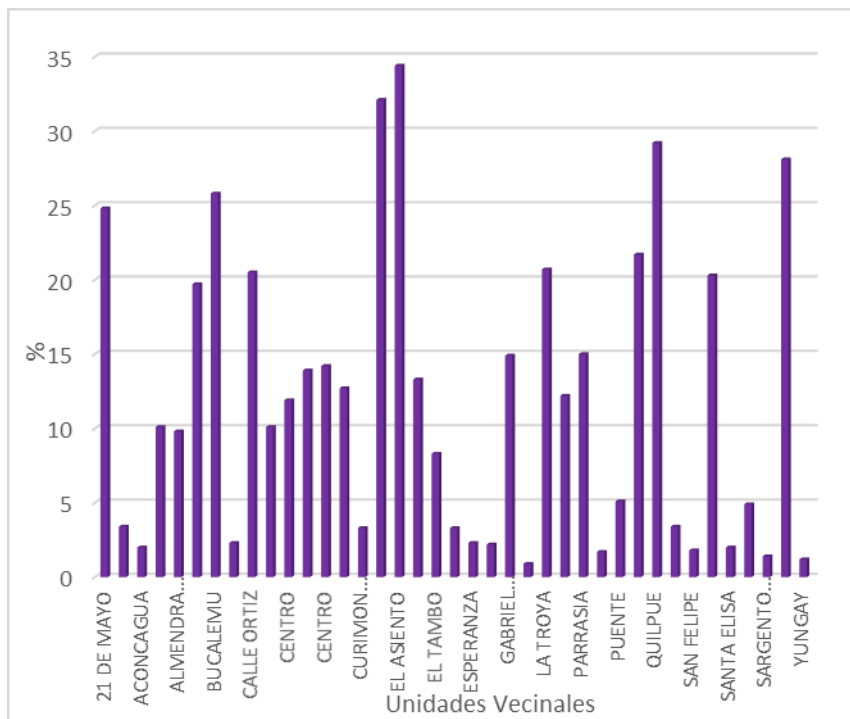


Figura N° 7 Porcentaje de personas carentes de servicios básicos por unidad vecinal. Comuna de San Felipe.

Fuente: Sistema Integrado de Información Social con Desagregación Territorial (SIIT-T), Ministerio de Desarrollo Social y Familia,

Según los mismos datos obtenidos en el Sistema Integrado de Información Social con Desagregación Territorial (SIIT-T) del Ministerio de Desarrollo Social y Familia, el porcentaje de hogares en situación de hacinamiento es del 14%.



III. INDICADORES DE SALUD

3.1 Establecimientos de salud

De acuerdo con el Departamento de Estadísticas e Información de Salud (DEIS), San Felipe posee once establecimientos de salud a junio de 2018, los que corresponden a un centro comunitario de salud familiar, dos centros de salud, un consultorio general rural y dos urbanos, un consultorio de salud mental, una dirección de servicio de salud, un establecimiento de alta complejidad, un servicio de atención primaria de urgencia y un programa de reparación y atención integral de salud.

Según el Boletín estadístico 2016-2017 de la Biblioteca del Congreso Nacional, la población inscrita y validada para el financiamiento de la atención primaria de salud en establecimientos municipales corresponde a 43.784 habitantes (Biblioteca Congreso Nacional, Reportes Comunales, 2017).

3.2 Población asegurada por el Fondo Nacional de Salud

En cuanto a la población que se encuentra asegurada por el Fondo Nacional de Salud (FONASA), ésta corresponde a un total de 68.942 habitantes. En su mayoría son usuarios suscritos en el tramo B con personas que perciben un ingreso imponible inferior o igual a \$250.000 y cerca de un 37,66% de la población asegurada en FONASA al 2017 (Biblioteca Congreso Nacional, Reportes Comunales, 2017).

*Tabla 9 Población asegurada por el Fondo Nacional de Salud (FONASA).
Comuna de San Felipe*

Tramo de ingreso	Número de personas	Porcentaje (%)
A	12.860	18,65
B	25.966	37,66
C	13.433	19,48
D	16.683	24,2

Fuente: Elaborado a partir de información de reportes comunales de la Biblioteca del Congreso Nacional, 2017).

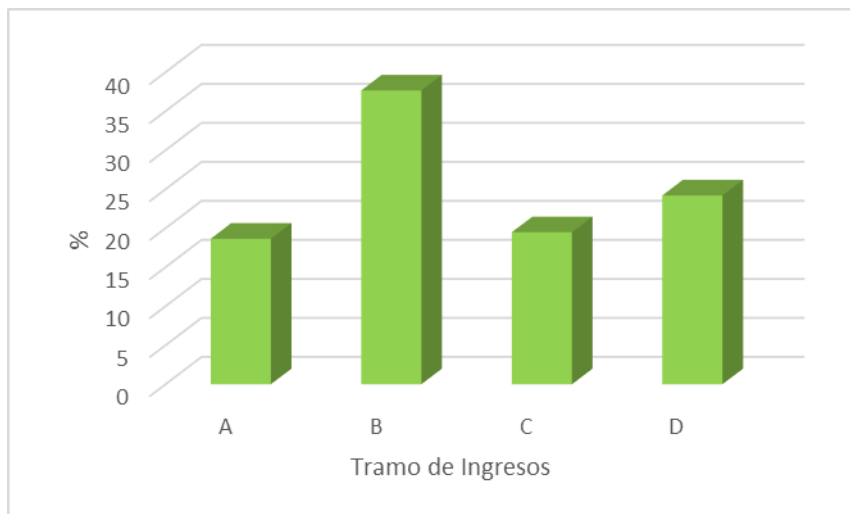


Figura N° 8 Número de personas en FONASA, diciembre 2017. San Felipe.

Fuente: Elaborado a partir de información de reportes comunales de la Biblioteca del Congreso Nacional, 2017).

3.3 Natalidad y Mortalidad infantil

La tasa de natalidad corresponde al número de nacidos vivos por 1.000 habitantes en un determinado año. En el caso de San Felipe, el índice al 2015 corresponde al 16,10% de acuerdo con los datos estadísticos del Departamento de estadísticas e información de salud (DEIS) del Ministerio de Salud.

En cuanto a la mortalidad infantil, ésta corresponde al número de defunciones de niños menores de 1 año por 1.000 nacidos vivos, la cual posee una tasa de 9,3% en la comuna.

Tabla 10 Tasa de Natalidad y Mortalidad Infantil 2015. Comuna de San Felipe

Tasa de Natalidad (cada 1000 habitantes)	Tasa de Mortalidad Infantil (cada 1000 nacidos vivos)
16,10	9,3

Fuente: Elaborado a partir de Reportes comunales 2017, Biblioteca Congreso Nacional (BCN) y Departamento de Estadísticas e Información de Salud (DEIS), Ministerio de Salud (MINSAL).

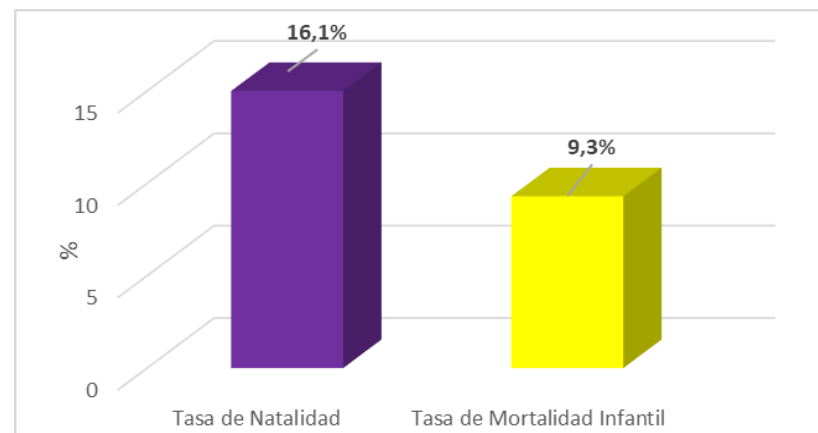


Figura N° 9 Tasa de Natalidad y Mortalidad Infantil 2015. Comuna de San Felipe.

BIBLIOGRAFÍA

- BIBLIOTECA CONGRESO NACIONAL (BCN). Reportes comunales, recuperado de https://reportescomunales.bcn.cl/2017/index.php/San_Felipe
- MINISTERIO DE DESARROLLO SOCIAL Y FAMILIA. Sistema Integrado de Información Social con Desagregación Territorial (SIIS-T), recuperado de <http://siist.ministeriodesarrollosocial.gob.cl/indicadorpor-tada/267>
- MINISTERIO DE SALUD (MINSAL). DEPARTAMENTO DE ESTADÍSTICAS E INFORMACIÓN DE SALUD, recuperado de <http://www.deis.cl/defunciones-y-mortalidad-general-y-por-grupos-de-edad/>
- MUNICIPALIDAD DE CASABLANCA. 2014. *Plan de Desarrollo Comunal de Casablanca 2014-2017*. 205 páginas.
- SUPERINTENDENCIA DE SALUD, recuperado de <http://www.supersalud.gob.cl/consultas/667/w3-article-6304.html>

- MEMORIA CHILENA, recuperado de <http://www.memoriachilena.gob.cl/602/w3-article-97780.html>
- SUBSECRETARÍA DE DESARROLLO REGIONAL Y ADMINISTRATIVO, SUBDERE, recuperado de <http://www.subdere.gov.cl/divisi%C3%B3n-administrativa-de-chile/gobierno-regional-de-valpara%C3%ADso/provincia-de-san-felipe-de-aconca-0#:~:text=San%20Felipe,tierras%20del%20Valle%20del%20Aconcagua.>
- PLAN DE SALUD COMUNAL SAN FELIPE 2018, 200 páginas.
- Caracterización Económica Provincia de Los Andes y San Felipe, Departamento de estudios – Asociación de Empresas de la V Región, 2019, 37 páginas, recuperado de <https://www.asiva.cl/wp-content/uploads/2020/05/Caracterizaci%C3%B3n->

[Econ%3%b3mica-de-la-Provincia-de-San-Felipe-y-Los-Andes-2020.pdf](#)